

Facts and Figures 2019/3



東邦ホールディングス株式会社

1. 事業内容	Business Contents
2. 沿革	History
3. 企業集団の状況	Corporate Group
4. 主な経営指標等の推移	Major Financial Data (Consolidated)
5. セグメント別状況	Consolidated Segment Information
6. 業態別売上高の状況(連結)	Net Sales by Customers (Consolidated)
7. 医薬品事業エリア別売上高の状況(連結)	Net sales of Pharmaceutical Businesses by Region (Consolidated)
8. 品目別売上高の状況(東邦薬品)	Net Sales by Products (Toho Pharmaceutical)
9. メーカー別売上高の状況(東邦薬品)	Net Sales by Makers (Toho Pharmaceutical)
10. 販売費及び一般管理費(連結)	Selling, general and administrative expenses
11. 主な設備投資の状況(連結)	Plant and equipment
12. その他の経営指標	Other Financial Data
13. 財務諸表(連結貸借対照表)	Consolidated Balance Sheets
14. 財務諸表(連結損益計算書)	Consolidated Profit and Loss Statement
15. 財務諸表(連結キャッシュフロー計算書)	Consolidated Statement of Cash Flows
16. 財務諸表(中間連結貸借対照表)	Interim Consolidated Balance Sheets
17. 財務諸表(中間連結損益計算書)	Interim Consolidated Profit and Loss Statement
18. 財務諸表(中間連結キャッシュフロー計算書)	Interim Consolidated Statement of Cash Flows

1.事業内容

Business Contents

2018年9月30日現在

事業区分

医薬品卸売事業

内容	会社名
医薬品卸売事業	(子会社) 東邦薬品(株) (孫会社) 九州東邦(株)、(株)幸耀、(株)セイエル、沖縄東邦(株)(※1) (関連会社) 酒井薬品(株)(※2)

※1 非連結会社です。

※2 持分法適用会社です。

調剤薬局事業

内容	会社名
調剤薬局事業の管理 調剤薬局の経営	(子会社) ファーマクラスター(株) (子会社) セイコーメディカルプレーン(株)、(株)青葉堂、(株)厚生、(株)清水薬局 (孫会社) (株)ファーマみらい、(株)ファーマダイワ、(株)J.みらいメディカル、 (有)キュア、ベガファーマ(株)

情報機器販売事業

内容	会社名
情報処理機器の製造・販売	(子会社) (株)アルフ

臨床試験受託・支援事業

内容	会社名
治験施設の支援及び臨床試験の受託	(子会社) (株)東京臨床薬理研究所

情報処理事業

内容	会社名
共創未来グループのデータ処理及びソフトの作成、医療機関へのソフトの販売	(子会社) (株)東邦システムサービス

その他

内容	会社名
当社の不動産の管理	(子会社) 東邦不動産(株)(※)
院内物流支援	(子会社) (株)ホスピタルパートナーズ(※)
研修・セミナー等教育事業、出版	(子会社) (株)ネグジット総研(※)
スペシャリティ医薬品関連事業	(子会社) オーフアントラストジャパン(株)(※)
医薬品製造販売業	(子会社) 共創未来ファーマ(株)(※)
情報提供サービス業務	(子会社) (株)eヘルスケア(※)
不動産賃貸業	(子会社) (株)スクウェア・ワン
通所介護施設の運営	(子会社) 共創未来メディカルケア(株)(※)
医療業界向けインターネットシステム開発・販売業	(子会社) (株)テイク・グッド・ケア(※)
医薬品に関するインターネット事業	(子会社) (株)e健康ショップ(※)
キャッシュレス決済・ファクタリング等のサービス提供	(子会社) アルファリア(株)(※)

※ 非連結会社です。

2.沿革

History

1948年9月	東京都世田谷区において東邦薬品株式会社を設立(資本金30万円)、医薬品販売業者として病院等に対する医薬品の卸売を開始
1980年11月	東京店頭登録銘柄として株式を公開
1993年7月	(株)エトス[現・(株)ファーマみらい]を設立
2000年2月	鶴原吉井(株)の検査薬部門の営業を譲受け
2000年10月	(株)セイナスの株式交換による株式取得
2001年10月	本間薬品(株)の株式追加取得により子会社化
2002年12月	東京証券取引所市場第二部に上場
2003年4月	山口東邦(株)の株式追加取得により子会社化 小川薬品(株)の株式取得により子会社化
2004年3月	東京証券取引所の市場第一部銘柄に指定
2004年6月	1単元の株式数を1,000株から100株に変更(8月2日から)
2004年10月	(株)フレットと業務提携
2004年11月	(株)ヤクシンを子会社化
2005年1月	合同東邦(株)を子会社とし、大阪府と兵庫県における医薬品等の営業を譲渡
2005年3月	(株)ほくやく、(株)バイタルネット、鍋林(株)、中北薬品(株)、(株)ケーエスケーおよび(株)アステムと業務提携契約締結
2005年4月	木下薬品(株)を子会社化
2005年6月	(株)大木と資本提携・業務提携に関する確認書に調印
2005年10月	木下薬品(株)を合同東邦(株)に統合 (株)幸耀を子会社化 2005年3月の7社業務提携に岩淵薬品(株)、(株)オムエルの2社が新規加入 9社の業務提携グループの名称を「葦の会」に決定
2005年10月	「葦の会」の共同運営会社として(株)葦の会設立を決定
2006年1月	(株)ユートシャルムと業務提携、「ダイレクトマガジンうらら」(現:「からころ」)を発刊
2006年4月	鶴原吉井(株)を子会社化
2006年10月	東海東邦(株)を合併
2007年4月	鶴原吉井(株)と(株)ヤクシンを統合(新会社名:九州東邦(株))
2007年8月	国分(株)と(株)大木と、3社業務提携 九州通集団有限公司に投資
2008年1月	森薬品(株)を完全子会社化
2008年2月	本間東邦(株)、(株)幸耀を完全子会社化
2008年5月	(株)全快堂薬局を完全子会社化
2008年10月	山口東邦(株)・小川東邦(株)を完全子会社化
2008年11月	(株)須江薬品、(株)エトスを完全子会社化
2009年2月	長岡薬品(株)を完全子会社化
2009年4月	純粋持株会社制へ移行し、商号を東邦ホールディングス(株)へ変更 [東邦薬品] 長岡薬品(株)を本間東邦(株)に統合
2009年10月	[東邦薬品] 九州東邦(株)と森薬品(株)を統合 [東邦薬品] (株)オムエルを完全子会社化 [東邦HD] 調剤薬局事業を再編
2010年1月	[東邦薬品] (株)セイナスと(株)オムエルを統合(新会社名:(株)セイエル)
2010年2月	[東邦薬品] (株)アスカムを完全子会社化
2010年5月	[東邦薬品] 九州通集団との合併会社、湖北共創医薬を設立
2010年6月	[東邦薬品] 沖縄東邦(株)を完全子会社化
2010年10月	[東邦薬品] (株)アスカムを合併
2011年4月	[東邦HD] (株)ショウエーを完全子会社化
2011年10月	[東邦薬品] 小泉薬品(株)を完全子会社化
2012年1月	[東邦薬品] (株)ショウエーを合併
2013年4月	[東邦HD] オーファントラストジャパン(株)を設立
2013年7月	[東邦薬品] 小泉薬品(株)を合併 [東邦薬品] 沖縄沢井薬品(株)を完全子会社化
2013年10月	[東邦薬品] 小川東邦(株)、(株)須江薬品、本間東邦(株)、山口東邦(株)を合併
2013年11月	[ファーマクラスター] (株)ジャパンファーマシー、(株)ヨツバ、(株)みらい、ファーマスクエア(株)、(株)ジャスファーマ、(株)ネストを(株)ファーマみらいに統合
2014年1月	[東邦薬品] 沖縄東邦(株)と沖縄沢井薬品(株)を統合
2015年6月	[東邦HD] 事業持株会社制へ移行
2016年6月	[東邦HD] 監査等委員会設置会社へ移行
2016年9月	[東邦HD] 大洋薬品グループ7社を完全子会社化
2016年9月	[東邦HD] エール薬品(株)を完全子会社化
2016年10月	[東邦HD] (株)大正堂を完全子会社化
2016年11月	[東邦HD] エール薬品(株)を共創未来ファーマに商号変更
2017年1月	[東邦HD] (株)エムコム九州を完全子会社化 [東邦HD] (有)日豊メディックを完全子会社化
2017年4月	[東邦薬品] 合同東邦(株)を合併
2018年9月	[東邦薬品] 共創未来山口薬品(株)、共創未来広島薬品(株)を(株)セイエルに統合 [東邦薬品] 共創未来福岡薬品(株)、共創未来大分薬品(株)、共創未来熊本薬品(株)、共創未来鹿児島薬品(株)を九州東邦(株)に統合 [東邦薬品] 共創未来沖縄薬品(株)を沖縄東邦(株)に統合
2018年10月	[東邦薬品] 協栄薬品(株)を北陸東邦(株)に商号変更し完全子会社化

3.企業集団の状況

Corporate Group

2018年9月30日現在

名称	住所	資本金 (百万円)	主要な事業の内容	議決権の 所有割合	関係内容
連結子会社／孫会社					
東邦薬品(株)	東京都	300	医薬品卸売業	100	経営指導。不動産賃貸。役員兼任。資金援助。
九州東邦(株)	福岡県	522	医薬品卸売業	100(100)	連結子会社の東邦薬品より医薬品の供給を受けている。役員兼任。
(株)幸耀	香川県	72	医薬品卸売業	100(100)	連結子会社の東邦薬品より医薬品の供給を受けている。役員兼任。
(株)セイエル	広島県	95	医薬品卸売業	100(100)	連結子会社の東邦薬品より医薬品の供給を受けている。役員兼任。
ファーマクラスター(株)	東京都	10	調剤薬局事業管理	100	経営指導。役員兼任。資金援助。
(株)ファーマみらい	東京都	50	調剤薬局の経営及び 医薬品分割販売業	100(100)	連結子会社より医薬品の供給を受けている。
(株)ファーマダイワ	熊本県	100	調剤薬局の経営	100(100)	連結子会社より医薬品の供給を受けている。
(株)J.みらいメディカル	大阪府	100	調剤薬局の経営	100(100)	連結子会社より医薬品の供給を受けている。役員兼任。資金援助。
ベガファーマ(株)	大阪府	10	調剤薬局の経営	100(100)	連結子会社より医薬品の供給を受けている。
(有)キュア	新潟県	5	調剤薬局の経営	100(100)	連結子会社より医薬品の供給を受けている。
セイコーメディカルブレーン(株)	福岡県	30	調剤薬局の経営	100	連結子会社より医薬品の供給を受けている。
(株)青葉堂	大阪府	3	調剤薬局の経営	100	連結子会社より医薬品の供給を受けている。
(株)厚生	大阪府	3	調剤薬局の経営	100	連結子会社より医薬品の供給を受けている。
(株)清水薬局	東京都	67	調剤薬局の経営	100	連結子会社より医薬品の供給を受けている。
(株)東邦システムサービス	東京都	10	情報処理業	100	当社グループのデータ処理及びソフトの作成。 医療機関へのソフト共同販売。役員兼任。
(株)東京臨床薬理研究所	東京都	401	治験施設支援業	100	資金援助。
(株)アルフ	東京都	90	情報処理機器企画・販売	92.32(0.83)	当社グループの顧客支援システムを販売している。 役員兼任。資金援助。
(株)スクウェア・ワン	東京都	100	不動産賃貸業	100	資金援助。

(注) 議決権の所有割合の()内は、間接所有割合の内数です。

持分法適用関連会社

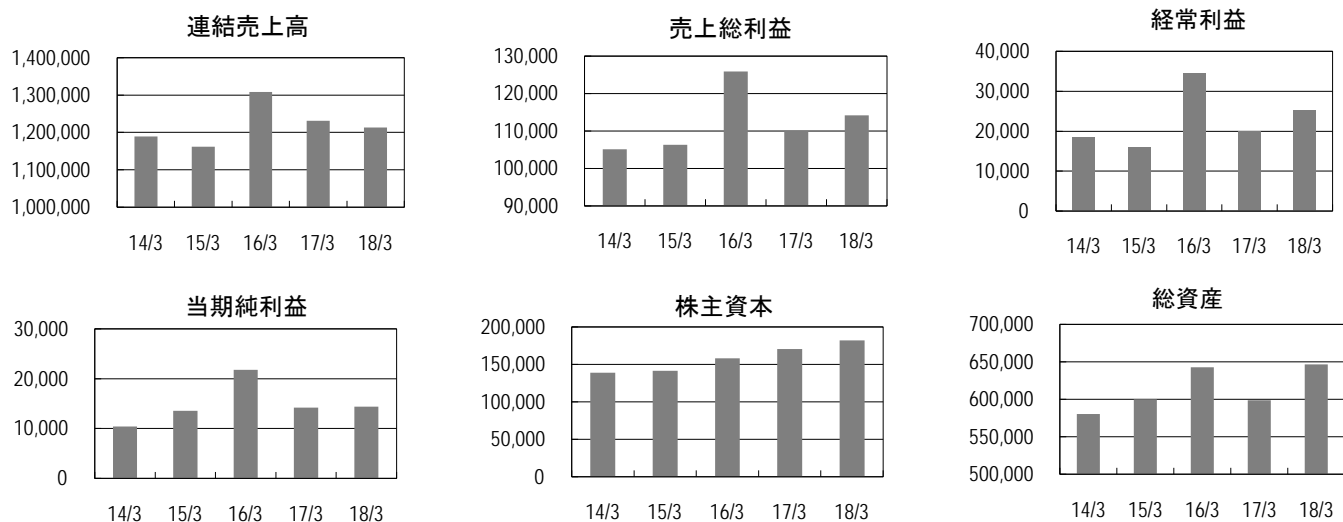
酒井薬品(株)	東京都	60	医薬品卸売業	35	連結子会社の東邦薬品より医薬品の供給を受けている。 役員兼任。
---------	-----	----	--------	----	------------------------------------

医薬品卸売事業		調剤薬局事業		治験施設支援業		その他	
18/3期	18/9期	18/3期	18/9期	18/3期	18/9期	18/3期	18/9期
東邦薬品(株)	東邦薬品(株)	ファーマ クラスター(株)	ファーマ クラスター(株)	(株)東京臨床 薬理研究所	(株)東京臨床 薬理研究所	(株)東邦システムサービス	(株)東邦システムサービス
九州東邦(株)	九州東邦(株)	(株)ファーマみらい	(株)ファーマみらい			(株)アルフ	(株)アルフ
(株)幸耀	(株)幸耀	(株)ファーマダイワ	(株)ファーマダイワ			(株)スクウェア・ワン	(株)スクウェア・ワン
(株)セイエル	(株)セイエル	(株)J.みらいメディカル	(株)J.みらいメディカル				
酒井薬品(株)	酒井薬品(株)	ベガファーマ(株)	ベガファーマ(株)				
		セイコーメディカル ブレーン(株)	セイコーメディカル ブレーン(株)				
		(有)キュア	(有)キュア				
		(株)青葉堂	(株)青葉堂				
		(株)厚生	(株)厚生				
		(株)清水薬局	(株)清水薬局				
5社	5社	10社	10社	1社	1社	3社	3社

連結子会社数		持分法適用関連会社	
18/3期	18/9期	18/3期	18/9期
18社	18社	1社	1社

4. 主な経営指標等の推移(連結)

Major Financial Data (Consolidated)

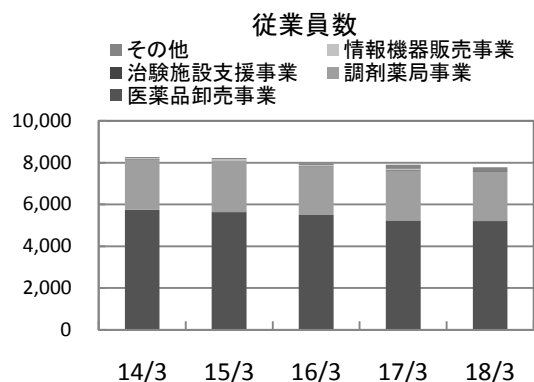
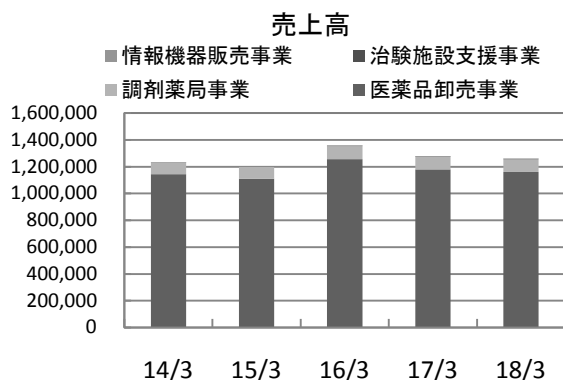


(百万円/million yen)

		14/3	15/3	16/3	17/3	18/3
売上高	Net Sales	1,189,627	1,162,148	1,308,474	1,231,046	1,213,342
売上総利益	Gross Income	105,103	106,320	125,928	109,993	114,172
営業利益	Operating Income	12,328	10,017	28,618	14,244	19,016
経常利益	Ordinary Income	18,303	15,902	34,493	19,844	25,045
当期純利益	Net Income	10,407	13,535	21,771	14,225	14,384
売上総利益率	Gross Profit Margin	8.8%	9.1%	9.6%	8.9%	9.4%
営業利益率	Operating Income Ratio	1.0%	0.9%	2.2%	1.2%	1.6%
経常利益率	Ordinary Income Ratio	1.5%	1.4%	2.6%	1.6%	2.1%
当期純利益率	Net Income Ratio	0.9%	1.2%	1.7%	1.2%	1.2%
株主資本	Shareholder's Equity	138,926	141,303	158,094	170,577	182,228
総資産	Total Assets	580,137	599,950	642,698	598,871	646,514
自己資本比率	Equity Ratio	25.4%	26.2%	27.2%	31.4%	32.1%

5.セグメント別状況

Consolidated Segment Information



(百万円/million yen)

		14/3	15/3	16/3	17/3	18/3
売上高	Net Sales	1,189,627	1,162,148	1,308,474	1,231,046	1,213,342
医薬品卸売事業	Pharmaceutical Wholesaling	1,144,003	1,109,638	1,255,431	1,180,640	1,160,739
調剤薬局事業	Dispensing Pharmacy	85,644	92,105	99,967	95,807	98,019
治験施設支援事業	SMO	508	370	531	322	323
情報機器販売事業	Information Equipment Sales	1,626	1,628	1,394	1,614	1,695
調整	Adjustment	-42,155	-41,594	-48,849	-47,338	-47,435

(百万円/million yen)

		14/3	15/3	16/3	17/3	18/3
営業利益	Operating Income	12,328	10,017	28,618	14,244	19,016
医薬品卸売事業	Pharmaceutical Wholesaling	11,466	8,273	27,315	13,998	17,155
調剤薬局事業	Dispensing Pharmacy	1,093	1,595	2,924	1,244	3,564
治験施設支援事業	SMO	295	162	301	74	89
情報機器販売事業	Information Equipment Sales	83	65	-136	81	64
調整	Adjustment	-611	-80	-1,786	-1,154	-1,857

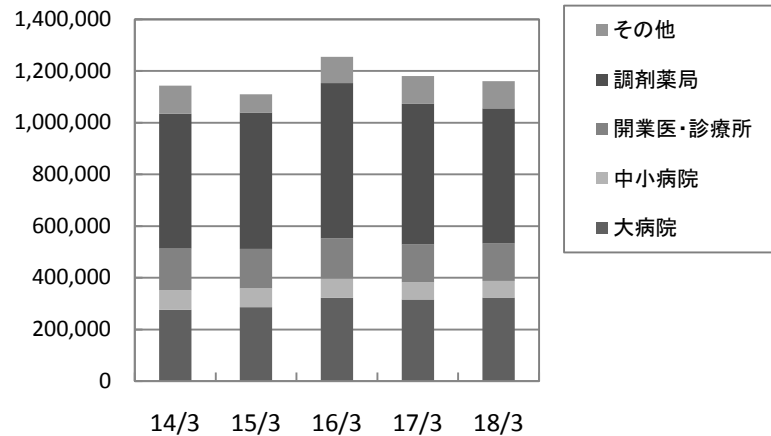
(人)

		14/3	15/3	16/3	17/3	18/3
従業員(連結)	Consolidated Employees	8,276	8,222	7,969	7,895	7,849
医薬品卸売事業	Pharmaceutical Wholesaling	5,750	5,642	5,491	5,232	5,207
調剤薬局事業	Dispensing Pharmacy	2,384	2,439	2,309	2,384	2,358
治験施設支援事業	SMO	23	26	19	24	26
情報機器販売事業	Information Equipment Sales	65	61	64	64	63
その他	Others	54	54	86	191	195

6.業態別売上高の状況(連結)

Net Sales by Customers (Consolidated)

医薬品業態別売上高

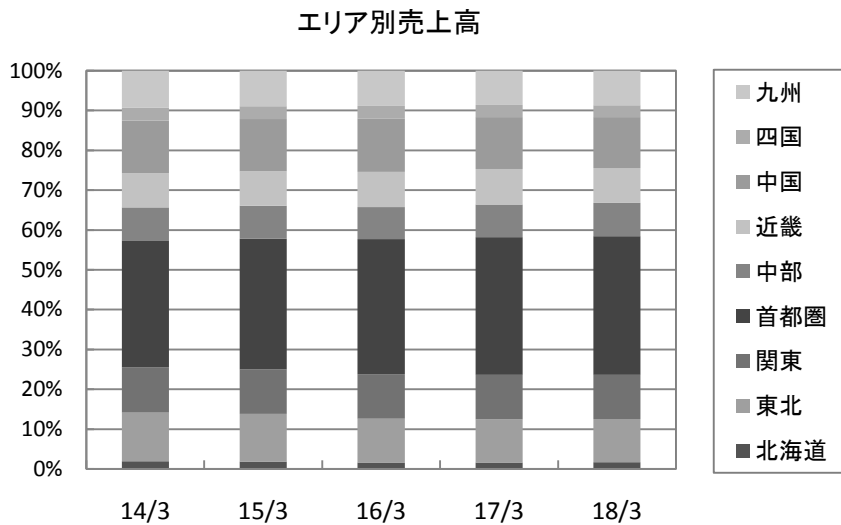


(百万円/million yen)

売上高		14/3	15/3	16/3	17/3	18/3
大病院	Hospitals					
連結	Consolidated	276,849	286,781	322,505	316,114	323,308
構成比	Share	24.2%	25.8%	25.7%	26.8%	27.9%
中小病院	Medium and Small Hospitals					
連結	Consolidated	75,504	72,553	73,895	66,792	64,348
構成比	Share	6.6%	6.5%	5.9%	5.7%	5.5%
開業医・診療所	Clinics					
連結	Consolidated	160,160	152,751	156,435	146,517	145,492
構成比	Share	14.0%	13.8%	12.5%	12.4%	12.5%
調剤薬局	Dispensing Pharmacies					
連結	Consolidated	521,665	527,329	601,026	544,057	521,864
構成比	Share	45.6%	47.5%	47.9%	46.1%	45.0%
その他	Others					
連結	Consolidated	109,824	70,224	101,571	107,160	105,727
構成比	Share	9.6%	6.3%	8.1%	9.1%	9.1%
合計	Total	1,144,003	1,109,638	1,255,431	1,180,640	1,160,739

7.医薬品卸事業エリア別売上高の状況(連結)

Net sales of Pharmaceutical Businesses by Region (Consolidated)



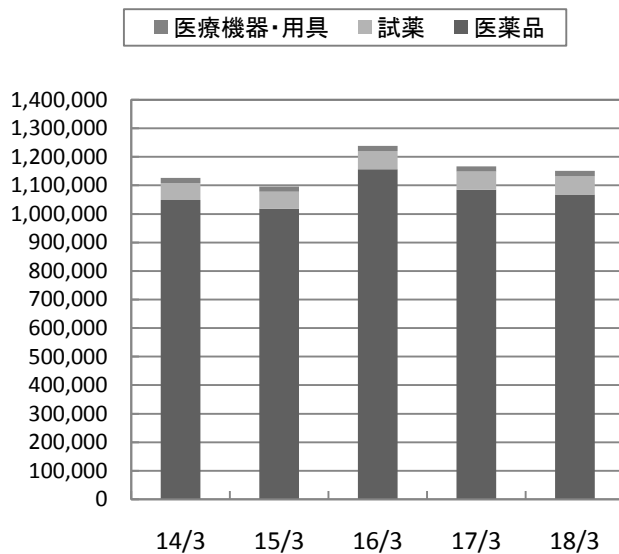
(百万円/million yen)

売上高		14/3	15/3	16/3	17/3	18/3
北海道	HOKKAIDO					
連結	Consolidated	21,923	20,170	19,967	19,208	19,613
構成比	Share	1.9%	1.8%	1.6%	1.6%	1.7%
東北	TOHOKU					
連結	Consolidated	140,174	132,825	138,929	127,868	126,319
構成比	Share	12.3%	12.0%	11.1%	10.8%	10.9%
関東	KANTOH					
連結	Consolidated	129,416	124,507	140,181	132,414	128,663
構成比	Share	11.3%	11.2%	11.2%	11.2%	11.1%
首都圏	CAPITAL TERRITORY					
連結	Consolidated	365,062	363,871	425,091	407,739	403,580
構成比	Share	31.9%	32.8%	33.9%	34.5%	34.8%
中部	CHUBU					
連結	Consolidated	94,766	91,890	100,847	96,772	97,290
構成比	Share	8.3%	8.3%	8.0%	8.2%	8.4%
近畿	KINKI					
連結	Consolidated	98,540	96,009	111,103	105,403	101,198
構成比	Share	8.6%	8.7%	8.8%	8.9%	8.7%
中国	CHUGOKU					
連結	Consolidated	150,357	145,999	169,253	154,094	148,631
構成比	Share	13.1%	13.2%	13.5%	13.1%	12.8%
四国	SHIKOKU					
連結	Consolidated	37,296	35,229	39,039	35,407	35,036
構成比	Share	3.3%	3.2%	3.1%	3.0%	3.0%
九州	KYUSHU					
連結	Consolidated	106,470	99,138	111,021	101,735	100,409
構成比	Share	9.3%	8.9%	8.8%	8.6%	8.7%
合計	Total	1,144,003	1,109,638	1,255,431	1,180,640	1,160,739

8.品目別売上高の状況(東邦薬品)

Net Sales by Products (Toho Pharmaceutical)

医薬品品目別売上高

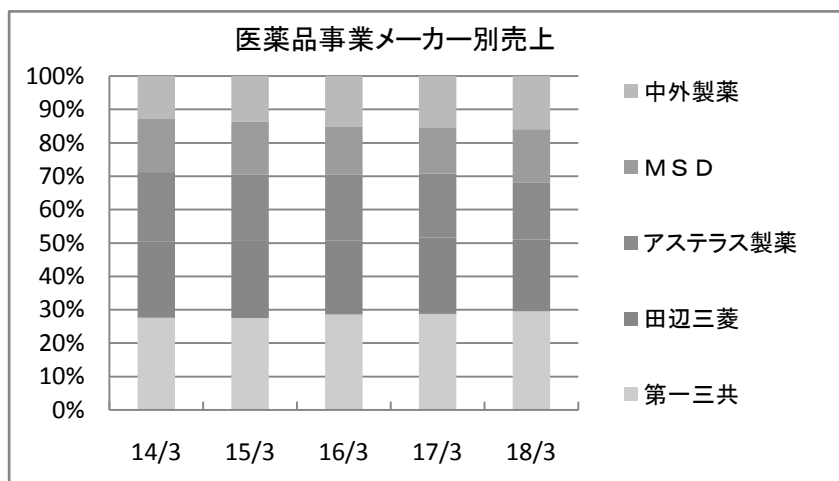


(百万円/million yen)

売上高		14/3	15/3	16/3	17/3	18/3
医薬品	Pharmaceutical					
金額	Sum	1,049,039	1,018,173	1,156,634	1,085,075	1,068,241
構成比	Share	93.2%	92.9%	93.4%	93.0%	92.8%
試薬	Reagent					
金額	Sum	58,836	60,093	63,408	63,649	64,179
構成比	Share	5.2%	5.5%	5.1%	5.5%	5.6%
医療機器・用具	Medical Equipment and Tools					
金額	Sum	17,850	17,498	18,698	18,351	18,397
構成比	Share	1.6%	1.6%	1.5%	1.6%	1.6%
合計	Total	1,125,725	1,095,764	1,238,740	1,167,075	1,150,817

9.メーカー別売上高の状況(東邦薬品)

Net Sales by Makers (Toho Pharmaceutical)



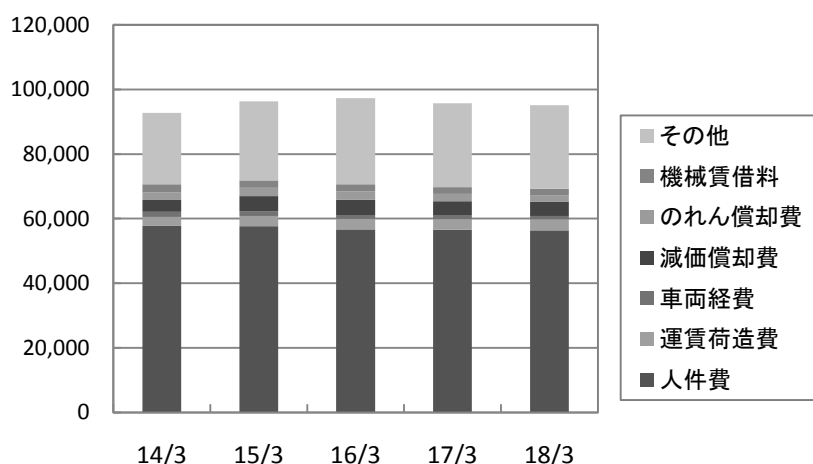
(百万円/million yen)

			14/3	15/3	16/3	17/3	18/3
第一三共	金額	Sum	88,057	85,636	85,969	85,073	82,643
	構成比	Share	7.8%	7.8%	6.9%	7.3%	7.2%
田辺三菱	金額	Sum	73,199	71,825	66,909	67,516	60,359
	構成比	Share	6.5%	6.6%	5.4%	5.8%	5.2%
アステラス製薬	金額	Sum	66,234	62,136	59,446	56,774	47,910
	構成比	Share	5.9%	5.7%	4.8%	4.9%	4.2%
MSD	金額	Sum	50,649	48,936	42,639	40,715	44,646
	構成比	Share	4.5%	4.5%	3.4%	3.5%	3.9%
中外製薬	金額	Sum	41,155	42,453	45,917	45,385	44,586
	構成比	Share	3.7%	3.9%	3.7%	3.9%	3.9%
5社計	金額	Sum	319,294	310,986	300,880	295,463	280,144
	構成比	Share	28.4%	28.4%	24.3%	25.3%	24.3%
その他	金額	Sum	806,431	784,778	937,860	871,612	870,673
	構成比	Share	71.6%	71.6%	75.7%	74.7%	75.7%
合計	金額	Sum	1,125,725	1,095,764	1,238,740	1,167,075	1,150,817

10.販売費及び一般管理費(連結)

Selling, general and administrative expenses

販管費



		(百万円/million yen)				
		14/3	15/3	16/3	17/3	18/3
販管費合計	Total selling, general and administrative expenses	92,774	96,303	97,309	95,749	95,155
人件費	Personnel expenses	57,757	57,666	56,702	56,541	56,343
構成比	Share	62.3%	59.9%	58.3%	59.1%	59.2%
運賃荷造費	Freightage & packing expenses	2,783	3,142	3,271	3,327	3,397
構成比	Share	3.0%	3.3%	3.4%	3.5%	3.6%
車両経費	Vehicle expenses	1,576	1,495	1,214	1,097	1,108
構成比	Share	1.7%	1.6%	1.2%	1.1%	1.2%
減価償却費	Depreciation	3,709	4,729	4,721	4,483	4,498
構成比	Share	4.0%	4.9%	4.9%	4.7%	4.7%
のれん償却費	Amortization of goodwill	2,390	2,543	2,574	2,188	1,957
構成比	Share	2.6%	2.6%	2.6%	2.3%	2.1%
機械賃借料	Rental of machinery and equipment	2,453	2,257	2,176	2,088	2,010
構成比	Share	2.6%	2.3%	2.2%	2.2%	2.1%
その他	Other	22,106	24,471	26,651	26,025	25,842
構成比	Share	23.8%	25.4%	27.4%	27.2%	27.2%

11.主な設備投資の状況(連結)

Plant and equipment

		(百万円/million yen)				
		14/3	15/3	16/3	17/3	18/3
設備投資額	Capital Investment	13,895	4,857	6,959	9,326	9,406
有形固定資産	Property, plant and equipment	12,732	4,255	6,314	8,282	9,009
ソフトウェア	Software	1,131	536	617	1,039	393
減価償却費	Depreciation	3,709	4,729	4,721	4,483	4,498
販管費	SG&A	3,709	4,729	4,721	4,483	4,498

12.その他の経営指標

Other Financial Data

連結 項目	算式	14/3	15/3	16/3	17/3	18/3
期末従業員数(人)	有価証券報告書ベース	8,276	8,414	7,969	7,895	7,849
期末発行済株式数(株)	期末発行済株式数-自己株式数	75,389,013	70,033,694	68,612,338	68,752,073	68,502,941
期中平均株式数(株)	期中平均株式数-自己株式数	74,563,314	74,441,239	68,785,353	68,681,975	68,550,785
流動比率(%)	流動資産/流動負債×100	106.44%	110.21%	112.65%	115.81%	117.59%
固定比率(%)	固定資産/株主資本×100	111.92%	108.00%	96.22%	91.33%	90.06%
売掛債権回転月数(月)	売掛債権/平均月商(税込)6ヶ月平均)	2.65	2.67	2.62	2.58	2.55
商品回転月数(月)	商品/平均月商	0.80	0.73	0.64	0.72	0.71
買掛債務回転月数(月)	買掛債務/平均月商(税込)	3.39	3.45	3.07	3.15	3.13
従業員1人当り月商(千円)	平均月商/期末従業員数	11,979	11,510	13,683	12,994	12,882
総資本経常利益率(ROA)(%)	経常利益/(期首総資本+期末総資本)÷2×100	3.20%	2.70%	5.55%	3.20%	4.02%
株主資本当期利益率(ROE)(%)	当期純利益/(期首資本の部+期末資本の部)÷2×100	7.40%	8.89%	13.12%	7.84%	7.27%
1株当たり当期純利益(円)	当期純利益/期中平均株式数	139.58	181.83	316.51	207.12	209.84
1株当たり純資産(円)	純資産-(新株予約権+少数株主持分)/期末発行済株式数	1,952.04	2,246.54	2,544.58	2,736.30	3,030.58
損益分岐点(百万円)(※1)	固定費/1-(変動費÷売上高)	1,041,790	1,040,687	982,059	1,053,988	990,313
損益分岐点比率(%) (※1)	損益分岐点/売上高×100	87.57%	89.55%	75.05%	85.62%	81.62%
金融収支額(百万円)	受取利息+受取配当金-支払利息-社債利息	719	1,130	1,043	1,176	1,603

※1 損益分岐点の算出は、売上原価と返品調整引当金の繰入と販管費のうち車両経費・交際費・販売促進費・広告宣伝費・運賃荷造費を変動費として計算しています。

13.財務諸表(連結貸借対照表)

Consolidated Balance Sheets

(百万円/million yen)

		14/3		15/3		16/3		17/3		18/3	
		金額	構成比	金額	構成比	金額	構成比	金額	構成比	金額	構成比
(資産の部)	(Assets)										
I.流動資産	Current assets	415,429	71.6%	430,034	71.7%	474,715	73.9%	427,052	71.3%	459,556	71.1%
1.現金及び預金	Cash and deposits	18,362		44,510		31,531		31,966		67,943	
2.受取手形及び売掛金	Notes and accounts receivable-trade	281,742		279,119		331,248		284,205		281,657	
3.有価証券	Securities	502		602		613		—		—	
4.商品及び製品	Merchandies and finished goods	81,424		73,229		75,229		73,575		73,088	
5.仕入割戻未収金	Purchase rebates receivable	13,691		14,477		14,607		15,824		15,498	
6.その他	Others	20,357		18,508		21,912		21,794		21,647	
貸倒引当金	Allowance for doubtful accounts	▲ 649		▲ 411		▲ 425		▲ 312		▲ 277	
II.固定資産	Noncurrent assets	164,708	28.4%	169,915	28.3%	167,983	26.1%	171,818	28.7%	186,958	28.9%
1.有形固定資産	Property, plant and equipment	85,574	14.8%	84,516	14.1%	84,569	13.2%	86,371	14.4%	90,709	14.0%
①建物及び構築物	Buildings and structures	32,384		31,322		31,696		29,787		29,309	
②土地	Land	42,312		42,699		43,981		43,953		43,593	
③建設仮勘定	Construction in progress	120		807		377		4,753		11,102	
④その他	Others	10,758		9,688		8,515		7,878		6,705	
2.無形固定資産	Intangible assets	14,009	2.4%	12,162	2.0%	9,495	1.5%	7,298	1.2%	5,159	0.8%
3.投資その他の資産	Investments and other assets	65,125	11.2%	73,236	12.2%	73,917	11.5%	78,148	13.0%	91,088	14.1%
①投資有価証券	Investments securities	57,071		64,354		65,846		68,781		81,718	
②その他	Others	8,054		8,882		8,071		9,367		9,370	
資産合計	Total assets	580,137	100.0%	599,950	100.0%	642,698	100.0%	598,871	100.0%	646,514	100.0%
(負債の部)	(Liabilities)										
I.流動負債	Current liabilities	390,299	67.3%	390,179	65.0%	421,401	65.6%	368,758	61.6%	390,827	60.5%
1.支払手形及び買掛金	Notes and accounts payable-trade	361,976		360,689		390,349		349,039		369,179	
2.短期借入金	Short-term loans payable	5,921		2,884		4,243		2,736		282	
4.1年以内に返済予定の長期借入金	Current portion of long-term loans payable	6,279		3,984		2,643		1,480		662	
5.未払法人税等	Income taxes payable	3,285		6,454		10,451		3,020		6,335	
6.賞与引当金	Provision for bonuses	3,562		3,557		3,489		3,506		3,541	
7.その他	Others	9,276		12,611		10,226		8,977		10,828	
II.固定負債	Noncurrent liabilities	42,647	7.4%	52,398	8.7%	46,639	7.3%	41,841	7.0%	47,914	7.4%
1.社債	Bonds payable	—		15,071		15,056		15,041		15,026	
2.長期借入金	Long-term loans payable	12,308		8,768		5,384		1,962		5,898	
4.繰延税金負債	Deferred tax liabilities	15,467		15,894		15,373		15,505		18,951	
5.その他	Others	14,872		12,665		10,826		9,333		8,039	
負債合計	Total liabilities	432,947	74.6%	442,578	73.8%	468,041	72.8%	410,599	68.6%	438,741	67.9%
(純資産の部)	(Net assets)										
I.株主資本	Shareholder's equity	138,926	23.9%	141,303	23.6%	158,094	24.6%	170,577	28.5%	182,228	28.2%
資本金	Capital stock	10,649		10,649		10,649		10,649		10,649	
資本剰余金	Capital surplus	47,814		47,814		47,794		47,856		47,874	
利益剰余金	Retained earnings	83,898		95,862		115,938		128,123		140,317	
自己株式	Treasury stock	▲ 3,437		▲ 13,024		▲ 16,287		▲ 16,051		▲ 16,612	
II.その他の包括利益累計額	Accumulated other comprehensive income	8,236	1.4%	16,030	2.7%	16,495	2.6%	17,548	2.9%	25,374	3.9%
その他有価証券評価差額金	Valuation difference on available-for-sale securities	12,547		20,306		20,764		21,836		29,708	
土地再評価差額金	Revaluation reserve for land	▲ 4,311		▲ 4,276		▲ 4,269		▲ 4,287		▲ 4,333	
III.新株予約権	Subscription right to shares	28	0.0%	37	0.0%	67	0.0%	145	0.0%	168	0.0%
純資産合計	Total net assets	147,190	25.4%	157,371	26.2%	174,656	27.2%	188,271	31.4%	207,772	32.1%
負債純資産合計	Total liabilities and net assets	580,137	100.0%	599,950	100.0%	642,698	100.0%	598,871	100.0%	646,514	100.0%

14.財務諸表(連結損益計算書)

Consolidated Profit and Loss Statement

(百万円/million yen)

		14/3		15/3		16/3		17/3		18/3	
		金額	構成比	金額	構成比	金額	構成比	金額	構成比	金額	構成比
I.売上高	Net sales	1,189,627	100.0%	1,162,148	100.0%	1,308,474	100.0%	1,231,046	100.0%	1,213,342	100.0%
II.売上原価	Cost of sales	1,084,520	91.2%	1,055,793	90.8%	1,182,429	90.4%	1,121,182	91.1%	1,099,149	90.6%
差引売上総利益	Gross profit	105,103	8.8%	106,320	9.1%	125,928	9.6%	109,993	8.9%	114,172	9.4%
III.販売費及び一般管理費	Selling, general and administrative expenses	92,774	7.8%	96,303	8.3%	97,309	7.4%	95,749	7.8%	95,155	7.8%
1.役員報酬及び給料手当	Director's salaries and employee's salaries and allowances	46,162		46,001		45,260		44,978		44,628	
2.賞与引当金繰入額	Provision for bonuses	3,541		3,542		3,471		3,471		3,504	
3.退職給付引当金繰入額	Provision for retirement benefits	—		—		—		—		—	
4.福利厚生費	Welfare expenses	7,865		7,952		7,772		7,882		7,947	
5.減価償却費	Depreciation	3,709		4,729		4,721		4,483		4,498	
6.のれん償却額	Amortization of goodwill	2,390		2,543		2,574		2,188		1,957	
7.賃借料	Rent expenses	7,161		7,022		6,948		6,993		7,060	
8.その他	Others	21,946		24,514		26,563		25,754		25,561	
営業利益	Operating income	12,328	1.0%	10,017	0.9%	28,618	2.2%	14,244	1.2%	19,016	1.6%
IV.営業外収益	Non-operating income	7,155	0.6%	6,970	0.6%	6,699	0.5%	6,386	0.5%	6,600	0.5%
1.受取利息	Interest income	95		76		85		75		70	
2.受取配当金	Dividends income	1,032		1,377		1,157		1,192		1,582	
3.受取手数料	Commission fee	3,073		2,961		3,163		3,058		3,130	
4.不動産賃貸料	Real estate rent	1,218		1,319		1,263		1,198		799	
5.持分法による投資利益	Equity in earnings of affiliates	90		61		58		48		53	
6.その他	Other	1,647		1,176		973		815		966	
V.営業外費用	Non-operating expenses	1,181	0.1%	1,085	0.1%	825	0.1%	786	0.1%	571	0.0%
1.支払利息	Interest expenses	410		324		199		91		50	
2.その他	Other	771		761		626		695		521	
経常利益	Ordinary income	18,303	1.5%	15,902	1.4%	34,493	2.6%	19,844	1.6%	25,045	2.1%
VI.特別利益	Extraordinary income	421	0.0%	6,462	0.6%	2,926	0.2%	3,143	0.3%	92	0.0%
1.固定資産売却益	Gain on sales of noncurrent assets	370		66		933		2,096		46	
2.投資有価証券売却益	Gain on sales of investment securities	0		6,207		1,956		1,025		0	
3.その他	Other	51		189		37		22		46	
VII.特別損失	Extraordinary losses	817	0.1%	873	0.1%	2,305	0.2%	1,116	0.1%	1,940	0.2%
1.固定資産処分損	Loss on disposal of noncurrent assets	446		186		312		156		119	
2.投資有価証券評価損	Loss on valuation of investment securities	2		—		1,278		—		798	
3.関係会社株式評価損	Loss on valuation of stocks of subsidiaries and affiliates	—		—		281		275		548	
4.その他	Others	369		687		434		685		475	
税金等調整前当期純利益	Income before income taxes	17,907	1.5%	21,490	1.8%	35,114	2.7%	21,871	1.8%	23,196	1.9%
法人税、住民税及び事業税	Income taxes-currents	6,388		10,422		13,436		7,415		9,016	
法人税等調整額	Income taxes-deferred	1,112		▲ 2,467		▲ 93		230		▲ 204	
当期純利益	Income before minority interests	10,407	0.9%	13,535	1.2%	21,771	1.7%	14,225	1.2%	14,384	1.2%
親会社株主に帰属する当期純利益	Net income	10,407	0.9%	13,535	1.2%	21,771	1.7%	14,225	1.2%	14,384	1.2%

15.財務諸表(連結キャッシュフロー計算書)

Consolidated Statements of Cash Flows

(百万円/million yen)

		14/3	15/3	16/3	17/3	18/3
I. 営業活動によるキャッシュフロー	Net cash provided by (used in) operating activities					
税金等調整前当期純利益	Income before income taxes	17,907	21,490	35,114	21,871	23,196
減価償却費	Depreciation	3,709	4,729	4,721	4,483	4,498
減損損失	Impairment loss	346	476	420	568	469
のれん償却額	Amortization of goodwill	2,390	2,543	2,574	2,188	1,957
負ののれん償却額	Amortization of negative goodwill	▲ 736	▲ 362	▲ 26	▲ 26	▲ 24
貸倒引当金の増減額	Increase (decrease) in allowance for doubtful accounts	▲ 459	▲ 283	777	▲ 54	▲ 55
受取利息及び受取配当金	Interest and dividend income	▲ 1,128	▲ 1,454	▲ 1,242	▲ 1,267	▲ 1,653
固定資産除売却損益	Loss (gain) on sales and retirement of noncurrent assets	75	120	▲ 620	▲ 1,939	73
投資有価証券売却及び評価損益	Loss (gain) on sales and valuation of investment securities	2	▲ 6,207	▲ 677	▲ 1,025	797
売上債権の増減額	Decrease (increase) in notes and accounts receivables-trade	▲ 16,280	3,029	▲ 52,214	47,053	2,466
たな卸資産の増減額	Decrease (increase) in inventories	▲ 8,929	8,483	▲ 1,999	1,653	499
仕入債務の増減額	Increase (decrease) in notes and accounts payable-trade	▲ 3,898	▲ 1,865	29,659	▲ 41,302	20,138
未払消費税等の増減額	Increase (decrease) in accrued consumption taxes	19	3,455	▲ 2,286	▲ 1,002	808
その他の営業活動によるキャッシュフロー	Other net cash provided by (used in) operating activities	▲ 6,469	▲ 3,615	▲ 6,281	▲ 3,589	▲ 2,270
小計	subtotal	▲ 13,451	30,539	7,920	27,612	50,899
利息及び配当金の受取額	Interest and dividend income received	1,134	1,454	1,231	1,257	1,642
利息の支払額	Interest expenses paid	▲ 515	▲ 480	▲ 325	▲ 193	▲ 122
法人税等の支払額	Income taxes paid	▲ 10,045	▲ 6,413	▲ 10,691	▲ 17,122	▲ 4,829
その他	Others	4,241	4,247	4,246	4,508	4,388
営業活動によるキャッシュフロー	Net cash provided by (used in) operating activities	▲ 18,636	29,347	2,381	16,062	51,978
II. 投資活動によるキャッシュフロー	Net cash provided by (used in) investing activities					
定期預金の預入による支出	Payment into time deposits	▲ 88	▲ 1,033	▲ 1,028	▲ 1,013	▲ 1,147
定期預金の払戻による収入	Proceeds from withdrawal of time deposits	165	1,183	1,310	1,049	1,120
有形固定資産の取得による支出	Purchase of property, plant and equipment	▲ 5,921	▲ 3,366	▲ 5,923	▲ 7,159	▲ 8,456
有形固定資産の売却による収入	Proceeds from sales of property, plant and equipment	933	687	2,429	4,195	300
無形固定資産の取得による支出	Purchase of intangible assets	▲ 1,530	▲ 919	▲ 587	▲ 1,402	▲ 550
無形固定資産の売却による収入	Proceeds from sales of intangible assets	13	8	2	34	5
投資有価証券の取得による支出	Purchase of investment securities	▲ 316	▲ 657	▲ 2,532	▲ 459	▲ 3,329
投資有価証券の売却及び償還による収入	Proceeds from sales of investment securities	51	10,901	3,376	2,398	4
関係会社株式の取得による支出	Purchase of stocks of subsidiaries and affiliates	▲ 1,422	▲ 3,040	▲ 1,708	▲ 2,499	▲ 30
関係会社株式の売却による収入	Proceeds from sales of stocks of subsidiaries and affiliates	12	—	—	—	11
貸付による支出	Payments of loans receivable	▲ 53	▲ 737	▲ 471	▲ 1,364	▲ 218
貸付金の回収による収入	Collection of loans receivable	201	269	197	400	93
その他の投資活動によるキャッシュフロー	Other net cash provided by (used in) investing activities	▲ 2	161	▲ 7	▲ 474	▲ 251
投資活動によるキャッシュフロー	Net cash provided by (used in) investing activities	▲ 7,957	3,457	▲ 4,942	▲ 6,294	▲ 12,448
III. 財務活動によるキャッシュフロー	Net cash provided by (used in) financing activities					
短期借入金の純増減額	Net increase (decrease) in short-term loans payable	3,495	▲ 3,186	1,359	▲ 1,507	▲ 2,454
長期借入れによる収入	Proceeds from long-term loans payable	3,233	380	1,170	217	5,000
長期借入金の返済による支出	Repayment of long-term loans payable	▲ 8,494	▲ 6,349	▲ 5,729	▲ 4,698	▲ 1,725
社債の発行による収入	Proceeds from issuance of bonds	—	15,075	—	—	—
社債の償還による支出	Redemption of bonds	▲ 10	—	—	—	—
自己株式の取得による支出	Purchase of treasury stock	▲ 338	▲ 9,586	▲ 3,263	▲ 1	▲ 626
自己株式の処分による収入	Proceeds from disposal of treasury stock	7,601	—	—	—	—
配当金の支払額	Cash dividends paid	▲ 1,320	▲ 1,658	▲ 1,734	▲ 2,058	▲ 2,059
その他の財務活動によるキャッシュフロー	Other net cash provided by (used in) financing activities	▲ 1,201	▲ 1,934	▲ 1,937	▲ 1,853	▲ 1,890
財務活動によるキャッシュフロー	Net cash provided by (used in) financing activities	2,966	▲ 7,258	▲ 10,134	▲ 9,900	▲ 3,754
IV. 現金及び現金同等物に係る換算差額	Effect of exchange rate change on cash and cash	117	—	—	—	—
V. 現金及び現金同等物の増減額	Net increase (decrease) in cash and cash equivalents	▲ 23,510	25,546	▲ 12,696	▲ 132	35,775
VI. 現金及び現金同等物の期首残高	Cash and cash equivalents at beginning of period	37,368	14,257	40,550	27,854	27,721
VII. 合併に伴う現金及び現金同等物の増加額	Increase in cash and cash equivalents resulting from merger	58	49	—	—	174
VIII. その他	Others	341	697	—	—	—
IX. 現金及び現金同等物の期末残高	Cash and cash equivalents at end of period	14,257	40,550	27,854	27,721	63,671

16.財務諸表(中間連結貸借対照表)

Interim Consolidated Balance Sheets

(百万円/million yen)

		14/9		15/9		16/9		17/9		18/9	
		金額	構成比	金額	構成比	金額	構成比	金額	構成比	金額	構成比
(資産の部)	(Assets)										
I.流動資産	Current assets	388,193	69.3%	431,661	72.2%	430,914	68.0%	457,052	72.1%	461,295	69.7%
1.現金及び預金	Cash and deposit	23,876		34,354		40,318		65,634		87,935	
2.受取手形及び売掛金	Notes and accounts receivable-trade	261,548		288,218		279,685		281,049		269,907	
3.有価証券	Securities	502		603		202		-		-	
4.商品及び製品	Merchandise and finished goods	67,019		76,283		75,056		76,226		72,673	
5.仕入割戻未収金	Purchase rebates receivable	14,894		14,438		15,730		15,442		13,320	
6.その他	Others	20,878		18,161		20,298		19,016		17,694	
貸倒引当金	Allowance for doubtful accounts	▲ 526		▲ 397		▲ 375		▲ 315		▲ 234	
II.固定資産	Noncurrent assets	171,936	30.7%	166,020	27.8%	166,813	27.9%	176,531	27.9%	200,710	30.3%
1.有形固定資産	Property, plant and equipment	84,923	15.2%	84,986	14.2%	83,472	14.0%	87,733	13.8%	89,787	13.6%
①建物及び構築物	Buildings and structures	31,877		32,123		31,686		28,334		28,700	
②土地	Land	42,739		43,518		43,661		43,920		43,564	
③建設仮勘定	Construction in progress	167		364		174		6,874		11,441	
④その他	Others	10,139		8,980		7,951		8,605		6,082	
2.無形固定資産	Intangible assets	13,563	2.4%	10,645	1.8%	8,673	1.5%	6,138	1.0%	4,650	0.7%
3.投資その他の資産	Investments and other assets	73,448	13.1%	70,387	11.8%	74,667	12.5%	82,660	13.0%	106,272	16.1%
①投資有価証券	Investments in securities	65,659		61,524		66,989		73,373		95,571	
②その他	Others	9,561		10,628		10,320		11,928		13,268	
貸倒引当金	Allowance for doubtful accounts	▲ 1,772		▲ 1,765		▲ 2,642		▲ 2,641		▲ 2,567	
資産合計	Total Assets	560,129	100.0%	597,681	100.0%	597,727	100.0%	633,584	100.0%	662,005	100.0%
(負債の部)	(Liabilities)										
I.流動負債	Current liabilities	363,632	64.9%	392,908	65.7%	373,650	62.5%	394,962	62.3%	377,565	57.0%
1.支払手形及び買掛金	Notes and accounts payable-trade	336,672		370,280		353,364		373,786		359,458	
2.短期借入金	Short-term loans payable	4,661		6,842		4,712		3,716		650	
3.1年以内に返済予定の長期借入金	Current portion of long-term loans payable	5,151		3,132		2,190		962		370	
4.未払法人税等	Income taxes payable	2,263		3,208		3,086		3,190		2,964	
5.賞与引当金	Provision for bonuses	3,660		3,661		3,638		3,645		3,621	
6.その他	Others	11,223		5,785		6,660		9,663		10,502	
II.固定負債	Noncurrent liabilities	42,057	7.5%	48,242	8.1%	44,347	7.4%	45,680	7.2%	69,085	10.4%
1.社債	Bonds payable	-		15,063		15,048		15,033		33,560	
2.長期借入金	Long-term loans payable	10,236		6,471		4,305		6,094		5,840	
3.退職給付に係る負債	Net defined benefit liabilities	1,625		1,705		1,763		1,824		1,967	
4.繰延税金負債	Deferred tax liabilities	18,176		15,223		14,962		15,990		22,328	
5.資産除去債務	Asset retirement obligations	1,033		1,078		1,077		1,081		1,103	
6.その他	Others	10,987		8,702		7,192		5,658		4,287	
負債合計	Total Liabilities	405,690	72.4%	441,150	73.8%	417,998	69.9%	440,642	69.5%	446,650	67.5%
(純資産の部)	(Net assets)										
I.株主資本	Shareholder's equity	141,220	25.2%	141,963	23.8%	163,951	27.4%	174,154	27.5%	180,031	27.2%
資本金	Capital stock	10,649	1.9%	10,649	1.8%	10,649	1.8%	10,649	1.7%	10,649	1.6%
資本剰余金	Capital surplus	47,814	8.5%	47,814	8.0%	47,794	8.0%	47,874	7.6%	48,072	7.3%
利益剰余金	Retained earnings	86,194	15.4%	99,352	16.6%	121,796	20.4%	132,241	20.9%	143,948	21.7%
自己株式	Treasury stock	▲ 3,438	▲ 0.6%	▲ 15,852	▲ 2.7%	▲ 16,288	▲ 2.7%	▲ 16,611	▲ 2.6%	▲ 22,638	▲ 3.4%
II.その他の包括利益累計額	Accumulated other comprehensive income	13,181	2.4%	14,529	2.4%	15,701	2.6%	18,618	2.9%	35,154	5.3%
その他有価証券評価差額金	Valuation difference on available-for-sale securities	17,492	3.1%	18,859	3.2%	19,968	3.3%	22,923	3.6%	39,530	6.0%
土地再評価差額金	Revaluation reserve for land	▲ 4,311	▲ 0.8%	▲ 4,330	▲ 0.7%	▲ 4,267	▲ 0.7%	▲ 4,304	▲ 0.7%	▲ 4,375	▲ 0.7%
III.新株予約権	Subscription right to shares	37	0.0%	37	0.0%	76	0.0%	168	0.0%	168	0.0%
純資産合計	Total net assets	154,439	27.6%	156,531	26.2%	179,729	30.1%	192,941	30.5%	215,354	32.5%
負債純資産合計	Total liabilities and net assets	560,129	100.0%	597,681	100.0%	597,727	100.0%	633,584	100.0%	662,005	100.0%

17.財務諸表(中間連結損益計算書)

Interim Consolidated Profit and Loss Statements

(百万円/million yen)

		14/9		15/9		16/9		17/9		18/9	
		金額	構成比	金額	構成比	金額	構成比	金額	構成比	金額	構成比
I.売上高	Net sales	560,916	100.0%	602,184	100.0%	615,778	100.0%	595,962	100.0%	593,635	100.0%
II.売上原価	Cost of sales	509,718		548,144		560,101		542,754		541,252	
調整後売上総利益	Gross profit	51,197	9.1%	54,039	9.0%	55,677	9.0%	53,208	8.9%	52,383	8.8%
III.販売費及び一般管理費	Selling, general and administrative expenses	48,574	8.7%	47,929	8.0%	48,036	7.8%	47,749	8.0%	47,578	8.0%
1.役員給料・従業員給料手当	Director's salaries and employee's salaries and allowances	21,598		20,884		20,852		20,684		20,723	
2.賞与引当金繰入額	Provision for bonuses	3,641		3,644		3,604		3,609		3,594	
3.福利厚生費	Welfare expenses	3,968		3,848		3,904		3,962		3,957	
4.減価償却費	Depreciation	2,315		2,303		2,208		2,191		2,077	
5.のれん償却額	Amortization of goodwill	1,263		1,277		1,107		1,018		827	
6.賃借料	Rent expenses	3,517		3,480		3,451		3,528		3,551	
7.仮払消費税の未控除費用	Expense before deduction of temporary consumption tax	2,468		2,599		2,629		2,615		2,553	
8.その他	Others	9,804		9,894		10,281		10,142		10,296	
営業利益	Operating income	2,622	0.5%	6,110	1.0%	7,640	1.2%	5,458	0.9%	4,804	0.8%
IV.営業外収益	Non-operating income	3,464	0.6%	3,476	0.6%	3,332	0.5%	3,283	0.6%	3,144	0.5%
1.受取利息	Interest income	22		31		37		32		40	
2.受取配当金	Dividend income	640		662		677		726		765	
3.受取手数料	Commission fee	1,425		1,539		1,522		1,539		1,549	
4.不動産賃貸料	Real estate rent	660		659		657		400		409	
5.持分法による投資利益	Equity in earnings of affiliates	0		22		21		28		22	
6.その他	Others	715		560		418		558		359	
V.営業外費用	Non-operating expenses	528	0.1%	421	0.1%	403	0.1%	333	0.1%	283	0.0%
1.支払利息	Interest expenses	179		106		52		24		15	
2.その他	Others	349		315		351		309		268	
経常利益	Ordinary income	5,558	1.0%	9,164	1.5%	10,569	1.7%	8,408	1.4%	7,664	1.3%
VI.特別利益	Extraordinary income	150	0.0%	152	0.0%	162	0.0%	44	0.0%	18	0.0%
1.固定資産売却益	Gains on sales of noncurrent assets	44		128		153		1		16	
2.関係会社清算益	Gain on liquidation of subsidiaries and affiliates	—		—		—		39		0	
3.その他	Others	106		23		9		2		2	
VII.特別損失	Extraordinary losses	250	0.0%	1,526	0.3%	149	0.0%	93	0.0%	69	0.0%
1.固定資産処分損	Loss on disposal of noncurrent	84		173		99		42		33	
2.投資有価証券評価損	Loss on valuation of investment securities	—		1,219		—		—		—	
3.その他	Others	165		134		50		51		36	
税金等調整前中間(当期)純利益	Income before income taxes	5,458	1.0%	7,790	1.3%	10,581	1.7%	8,359	1.4%	7,613	1.3%
法人税、住民税及び事業税	Income taxes-currents	2,476		3,153		3,458		3,237		2,968	
法人税等調整額	Income taxes-deferred	▲ 36		360		232		▲ 11		▲ 298	
法人税等合計	Total income taxes	2,439		3,513		3,691		3,226		2,669	
中間(当期)純利益	Net income	3,019	0.5%	4,276	0.7%	6,890	1.1%	5,132	0.9%	4,943	

18.財務諸表(中間連結キャッシュフロー計算書)

Interim Consolidated Statement of Cash Flows

(百万円/million yen)

		14/9	15/9	16/9	17/9	18/9
I. 営業活動によるキャッシュフロー	Net cash provided by (used in) operating activities					
税金等調整前四半期純利益	Income before income taxes	5,458	7,790	10,581	8,359	7,613
減価償却費	Depreciation	2,315	2,303	2,208	2,191	2,077
減損損失	Impairment loss	157	128	12	47	35
のれん償却額	Amortization of goodwill	1,263	1,277	1,107	1,018	827
負ののれん償却額	Amortization of negative goodwill	▲ 287	▲ 13	▲ 13	▲ 13	▲ 10
貸倒引当金増減額	Decrease in allowance for doubtful receivables	▲ 178	▲ 32	46	39	▲ 70
受取利息及び配当金	Interest and dividend income	▲ 662	▲ 694	▲ 715	▲ 759	▲ 806
固定資産除売却損益	Loss (gain) on sales and retirement of noncurrent assets	40	44	▲ 53	40	17
投資有価証券売却及び評価損益	Loss (gain) on sales and valuation of investment securities	—	1,219	—	▲ 0	▲ 0
売上債権の増減額	Decrease (increase) in notes and accounts receivable-trade	20,586	▲ 9,097	51,542	3,198	11,911
棚卸資産の増減額	Decrease(increase) in inventories	14,675	▲ 3,053	172	▲ 2,650	502
仕入債務の増減額	Increase (decrease) in notes and accounts payable-trade	▲ 25,846	9,590	▲ 36,984	24,746	▲ 9,783
未払消費税等増減額	Increase (decrease) in accrued consumption taxes	2,703	▲ 3,340	▲ 794	345	▲ 128
その他の営業活動によるキャッシュフロー	Others net cash provided by (used in) operating activities	▲ 3,537	▲ 1,781	▲ 1,270	▲ 15	1,706
小計	sub total	16,687	4,341	25,839	36,546	13,891
利息及び配当金の受取額	Interest and dividend income received	667	692	713	756	795
利息の支払額	Interest expenses paid	▲ 260	▲ 173	▲ 110	▲ 62	▲ 39
法人税等の支払額	Income taxes paid	▲ 3,902	▲ 6,980	▲ 11,435	▲ 245	▲ 5,228
その他	Others	1,992	2,051	2,226	2,014	2,225
営業活動によるキャッシュフロー	Net cash provided by (used in) operating activities	15,184	▲ 68	17,233	39,009	11,644
II. 投資活動によるキャッシュフロー	Net cash provided by (used in) investing activities					
定期預金の預入による支出	Payment into time deposits	▲ 642	▲ 649	▲ 632	▲ 648	▲ 642
定期預金の払戻による収入	Proceeds from withdrawal of time deposits	629	890	630	619	641
有形固定資産の取得による支出	Purchase of property, plant and equipment	▲ 1,390	▲ 3,052	▲ 1,167	▲ 3,054	▲ 746
有形固定資産の売却による収入	Proceeds from sales of property, plant and equipment	120	508	590	1	117
無形固定資産の取得による支出	Purchase of intangible assets	▲ 471	▲ 256	▲ 637	▲ 278	▲ 523
無形固定資産の売却による収入	Proceeds from sales of intangible assets	3	2	1	—	—
投資有価証券の取得による支出	Purchase of investment securities	▲ 476	▲ 72	▲ 337	▲ 2,991	▲ 356
投資有価証券の売却及び償還による収入	Proceeds from sale of investment securities	—	9	499	1	1
関係会社株式の取得による支出	Purchase of stocks of subsidiaries and affiliates	▲ 2,311	▲ 236	▲ 2,133	▲ 30	▲ 431
貸付による支出	Payment for extension of loans	▲ 22	▲ 204	▲ 429	▲ 253	▲ 186
貸付金の回収による収入	Proceeds from collection of loans	179	87	72	47	51
その他の投資活動によるキャッシュフロー	Others cash flows from investing activities	145	▲ 71	▲ 52	10	▲ 277
投資活動によるキャッシュフロー	Net cash provided by (used in) investing activities	▲ 4,236	▲ 3,044	▲ 3,595	▲ 6,576	▲ 2,351
III. 財務活動によるキャッシュフロー	Net cash provided by (used in) financing activities					
短期借入金純増減額	Net increase (decrease) in short-term loans payable	▲ 1,260	825	▲ 1,722	18	▲ 139
長期借入れによる収入	Proceeds from long-term loans payable	280	1,170	217	5,000	—
長期借入金の返済による支出	Repayment of long-term loans payable	▲ 3,559	▲ 4,153	▲ 1,749	▲ 1,228	▲ 484
社債の発行による収入		—	—	—	—	20,100
自己株式の取得による支出	Purchase of treasury stock	▲ 1	▲ 2,828	▲ 0	▲ 625	▲ 7,377
配当金の支払額	Cash dividends paid	▲ 754	▲ 840	▲ 1,029	▲ 1,031	▲ 1,027
その他の財務活動によるキャッシュフロー	Other net cash provided by (used in) financing activities	▲ 992	▲ 975	▲ 981	▲ 929	▲ 950
財務活動によるキャッシュフロー	Net cash provided by (used in) financing activities	▲ 6,286	▲ 6,801	▲ 5,264	1,205	10,123
V. 現金及び現金同等物の増減額	Net increase (decrease) in cash and cash equivalents	4,660	▲ 9,914	8,373	33,638	19,416
VI. 現金及び現金同等物の期首残高	Cash and cash equivalents at beginning of period	14,257	40,550	27,854	27,721	63,671
VII. 合併及び株式交換による現金及び現金同等物の増加額	Increase in cash and cash equivalents due to stock swapping and amalgamation	42	—	—	—	573
VIII. その他	Others	697	—	—	—	—
現金及び現金同等物の中間期末残高	Cash and cash equivalents at end of period	19,657	30,636	36,228	61,360	83,662