

---

# Facts and Figures 2007



**東邦薬品株式会社**

---

A decorative blue gradient bar at the bottom of the page, transitioning from a lighter blue at the top to a darker blue at the bottom.

1. 事業内容	Corporate Information
2. 沿革	Corporate History
3. 企業集団の状況	Corporate Group
4. 共創未来グループ	About the KYOSOMIRAI Group
5. 主な経営指標等の推移	Major Financial Data
6. セグメント別推移(連結)	Consolidated Segment Information
7. 売上高の状況(グループ売上高)	Net Sales (KYOSO MIRAI Group)
8. 医薬品事業売上高の状況(品目別売上高)	Net Sales of Pharmaceutical Businesses by Products
9. 医薬品事業売上高の状況(業態別売上高)	Net Sales of Pharmaceutical Businesses by Customers
10. 医薬品事業売上高の状況(エリア別売上高)	Net sales of Pharmaceutical Businesses by Region
11. 医薬品事業売上高の状況(メーカー別上位10社売上高)	Net Sales of Pharmaceutical Businesses (Top 10 Makers)
12. 販管費及び一般管理費	Selling, general and administrative expenses
13. 主な設備投資の状況	Plant and equipment
14. その他の経営指標推移	Other Financial Data
15. 財務諸表(連結貸借対照表)	Consolidated Balance Sheets
16. 財務諸表(連結損益計算書)	Consolidated Statements of Income
17. 財務諸表(連結キャッシュフロー計算書)	Consolidated Cash Flows
18. 財務諸表(中間連結貸借対照表)	Interim Consolidated Balance Sheets
19. 財務諸表(中間連結損益計算書)	Interim Consolidated Statements of Income
20. 財務諸表(中間連結キャッシュフロー計算書)	Interim Consolidated Cash Flows
21. 個別債務諸表(貸借対照表)	Non-consolidated Statements of Income
22. 個別財務諸表(損益計算書)	Non-consolidated Balance Sheets
23. 個別財務諸表(中間貸借対照表)	Interim Non-consolidated Statements of Income
24. 個別財務諸表(中間損益計算書)	Interim Non-consolidated Balance Sheets

## 1.事業内容

Corporate Information

### 事業区分

#### 医薬品事業

内容 医薬品及び医療関連商品の卸売業	会社名 東邦薬品株式会社 (子会社) (株)セイナス、本間東邦(株)、山口東邦(株)、小川東邦(株)、※(株)ヤクシン、合同東邦(株)、(株)幸耀、※鶴原吉井(株)、(株)エトス、(株)東薬、(株)杏栄薬品、(株)レーベンジール  (関連会社) 酒井薬品(株)、協栄薬品(株)、トライアドジャパン(株)、(株)わかば、(株)ペガシー
-----------------------	--

※鶴原吉井(株)と(株)ヤクシンは、平成19年4月1日付で統合し、九州東邦(株)になりました。

※東海東邦(株)は、平成18年10月1日付で東邦薬品(株)に合併いたしました。

#### 情報処理事業

内容 共創未来グループのデータ処理及びソフトの作成、医療機関へのソフトの販売	会社名 (子会社) (株)東邦システムサービス
---	----------------------------

#### 臨床試験受託・支援事業

内容 治験施設の支援及び臨床試験の受託	会社名 (子会社) (株)東京臨床薬理研究所、(株)東京臨床CRO
------------------------	--------------------------------------

#### その他

内容 当社の不動産の管理、病院院内物流支援、理化学機器の販売、研修・セミナー等教育事業、共同販促企画、出版等	会社名 (子会社) 東邦不動産(株)、(株)メディカルトラスト、(株)総合経理研究所、(株)ABCランニング、(株)ユース、(株)オギー  (関連会社) (株)アルフ、(株)リンクアンドコミュニケーション、(株)葦の会、(株)ユートシャルム
---	---

※(株)フィッシャー・サイエンティフィック・ジャパンは、平成18年8月17日付で当社の保有する持分すべてをフィッシャー・サイエンティフィック・ワールドワイド社に譲渡したことにより、関連会社ではなくなりました。

※(株)総合経理研究所は、平成19年5月1日付で社名を(株)ネグジット総研に変更いたしました。

## 2.沿革

### Corporate History

昭和23年9月	東京都世田谷区において東邦薬品株式会社を設立(資本金30万円)、 医薬品販売業者として病院等に対する医薬品の卸売を開始
昭和40年4月	東邦不動産(現・連結子会社)を設立(東京都)
昭和51年4月	㈱コウズケヤの営業を譲受け
昭和55年4月	大北東邦薬品(現・連結子会社)の営業を譲受け
昭和55年11月	東京店頭登録銘柄として株式を公開
昭和57年10月	東北薬品(現・連結子会社)を吸収合併
昭和57年10月	㈱大槻商店を吸収合併(東京都)
昭和58年4月	㈱ブルーアークスの営業を譲受け
昭和63年7月	本社電算部門を分離独立させて、㈱東邦システムサービス(現・連結子会社)を設立
平成4年6月	モリクボ(現・連結子会社)を吸収合併
平成5年7月	㈱エトス(現・連結子会社)を設立
平成5年12月	㈱東京臨床薬理研究所(現・連結子会社)を設立
平成6年6月	㈱東邦オートサービスを設立
平成8年1月	㈱フィッシャー・サイエンティフィック・ジャパンを設立
平成8年4月	子会社エーメイ(現・連結子会社)を吸収合併
平成10年1月	かみや薬品(現・連結子会社)を吸収合併
平成10年10月	中日本薬業(現・連結子会社)を吸収合併
平成11年2月	㈱メディカルトラスト(現・連結子会社)を設立
平成12年1月	同立薬品工業(現・連結子会社)を吸収合併
平成12年2月	鶴原吉井(現・連結子会社)の検査薬部門の営業を譲受け
平成12年4月	㈱杏栄薬品(現・連結子会社)の株式追加取得により子会社とする
平成12年10月	㈱セイナス(現・連結子会社)の株式交換による株式取得
平成13年10月	本間薬品(現・連結子会社)がみどり薬品(現・連結子会社)の株式追加取得により子会社とする
平成14年1月	㈱エトス(現・連結子会社)がみどり薬品(現・連結子会社)の全株式取得
平成14年7月	㈱エトス(現・連結子会社)がみどり薬品(現・連結子会社)を吸収合併
平成14年10月	船橋薬品(現・連結子会社)がみどり薬品(現・連結子会社)の株式交換による株式追加取得
平成14年12月	東京証券取引所市場第二部に上場
平成15年4月	山口東邦(現・連結子会社)の株式追加取得により子会社とする
平成15年4月	小川薬品(現・連結子会社)がみどり薬品(現・連結子会社)の株式取得により子会社とする
平成15年10月	㈱東京臨床薬理研究所(現・連結子会社)が分社化し㈱東京臨床CRO(現・連結子会社)を設立
平成16年3月	東京証券取引所の市場第一部銘柄に指定
平成16年5月	㈱原研堂の医薬品卸売部門を平成16年10月、営業譲り受けることについて覚書に調印
平成16年5月	大阪合同薬品(現・連結子会社)と平成17年1月、企業統合することに調印
平成16年5月	㈱セイナスは、平成16年8月、鶴原吉井(現・連結子会社)の山口県の医療用医薬品卸売部門を譲受けることに調印
平成16年5月	㈱オムエルと業務提携
平成16年6月	1単元の株式数を1000株から100株に変更(8月2日から)
平成16年6月	㈱ヤクシンを平成16年10月、株式交換により完全子会社とすることを決定
平成16年7月	㈱ヤクシンと鶴原吉井(現・連結子会社)が企業統合についての協議することの覚書を締結
平成16年8月	㈱ヤクシンを平成16年11月に株式交換により完全子会社にするための契約を締結
平成16年10月	㈱フレットと業務提携
平成16年10月	大阪合同薬品(現・連結子会社)と平成17年1月、株式交換により完全子会社とすることを契約、併せて大阪(営)、 兵庫(営)を営業譲渡し、社名を「合同東邦(現・連結子会社)」とすることを決定
平成16年11月	平成17年4月、木下薬品(現・連結子会社)を株式交換により完全子会社とすることを決定
平成16年11月	㈱ヤクシンを子会社とする。
平成17年1月	合同東邦(現・連結子会社)を子会社とし、大阪府と兵庫県における医薬品等の営業を譲渡する。
平成17年3月	㈱ほくやく(札幌市)、㈱バイタルネット(仙台市)、鍋林(現・連結子会社)(松本市)、中北薬品(現・連結子会社)(名古屋市)、 ㈱ケーエスケー(大阪市)、および㈱アステム(現・連結子会社)(大分市)と業務提携を行なう
平成17年4月	木下薬品(現・連結子会社)を子会社とする
平成17年5月	㈱大木と業務提携についての協議開始に関する覚書に調印
平成17年6月	㈱大木と資本提携・業務提携に関する確認書に調印
平成17年6月	㈱幸耀を平成17年10月に子会社化することを決定
平成17年6月	平成17年10月、木下薬品(現・連結子会社)と合同東邦(現・連結子会社)を合併し、合同東邦(現・連結子会社)とすることを決定
平成17年8月	㈱大木と資本提携(㈱大木の第三者割当増資引受)を決定
平成17年10月	木下薬品(現・連結子会社)と合同東邦(現・連結子会社)が合併(新社名:合同東邦(現・連結子会社))
平成17年10月	㈱幸耀を子会社化
平成17年10月	平成17年3月の7社業務提携に岩淵薬品(現・連結子会社)、㈱オムエルの2社が新規加入 9社の業務提携グループの名称を「葦の会」に決定
平成17年10月	「葦の会」の共同運営会社として㈱葦の会設立を決定
平成17年10月	100%子会社㈱東京臨床薬理研究所に双日(現・連結子会社)の出資を受け、新規事業開始
平成17年10月	㈱リンクアンドコミュニケーションと業務提携
平成17年11月	第三者割当て新株発行(約68億円)
平成17年12月	鶴原吉井(現・連結子会社)を平成18年4月に子会社化することを決定
平成18年1月	㈱ユートシャルムと業務提携、「ダイレクトマガジンうらら」を発刊
平成18年1月	中期連結経営計画「第三の創業～革新と創造07-09」を発表
平成18年4月	鶴原吉井(現・連結子会社)を子会社化
平成18年8月	㈱フィッシャー・サイエンティフィック・ジャパンの当社持分すべてをフィッシャー・サイエンティフィック・ワールドワイド社へ譲渡
平成18年10月	東海東邦(現・連結子会社)を合併
平成19年4月	鶴原吉井(現・連結子会社)と㈱ヤクシンを統合(新会社名:九州東邦(現・連結子会社))

### 3.企業集団の状況

Corporate Group

名称	住所	資本金 (千円)	主要な事業の内容	議決権の 所有割合(%)	関係内容
<b>連結子会社</b>					
(株)セイナス	広島県	95,500	医薬品卸売業	100	医薬品共同仕入。役員兼任。
本間東邦(株)	新潟県	100,000	医薬品卸売業	73	医薬品共同仕入。役員兼任。
山口東邦(株)	茨城県	20,800	医薬品卸売業	51	医薬品共同仕入。役員兼任。 資金援助。
(株)ヤクシン	福岡県	389,500	医薬品卸売業	100	医薬品共同仕入。役員兼任。 資金援助。
合同東邦(株)	大阪府	45,000	医薬品卸売業	100	医薬品共同仕入。役員兼任。 資金援助。
小川東邦(株)	群馬県	20,000	医薬品卸売業	51	医薬品共同仕入。役員兼任。 資金援助。
(株)幸耀	香川県	72,000	医薬品卸売業	59.09	医薬品共同仕入。役員兼任。 資金援助。
※鶴原吉井(株)	熊本県	522,000	医薬品卸売業	100	医薬品共同仕入。役員兼任。
(株)エトス	東京都	50,000	調剤薬局の経営及び 医薬品分割販売業	60.61	医薬品共同仕入。役員兼任。 資金援助。
※(株)東薬	東京都	10,000	調剤薬局の経営	60.61 (60.61)	当社より医薬品供給。
(株)東邦システムサービス	東京都	10,000	情報処理業	100	当社及び関係会社等のデータ 処理及びソフトの作成。 医療機関へのソフト共同販 売。役員兼任。
(株)東京臨床薬理研究所	東京都	401,875	治験施設支援業	72.53	資金援助。
(株)東京臨床CRO	東京都	10,000	医薬品開発業務受託業	100	

※東海東邦(株)は平成18年10月1日付で東邦薬品(株)と合併いたしました。

鶴原吉井(株)と(株)ヤクシンは平成19年4月1日付で統合、九州東邦(株)になりました。

(株)東薬は平成18年4月1日付で(株)エトスの100%子会社になりました。

持分法適用関連会社					
酒井薬品(株)	東京都	60,000	医薬品卸売業	35	医薬品共同仕入。役員兼任。

※(株)フィッシャー・サイエンティフィック・ジャパンは、平成18年8月17日付で当社の保有する持分すべてを

フィッシャー・サイエンティフィック・ワールドワイド社に譲渡したことにより、持分法適用関連会社ではなくなりました。

医薬品事業		情報処理事業		臨床試験受託・支援事業		その他	
06/9期	07/3期	06/9期	07/3期	06/9期	07/3期	06/9期	07/3期
(株)セイナス	(株)セイナス	(株)東邦 システム サービス	(株)東邦 システム サービス	(株)東京臨床 薬理研究所	(株)東京臨床 薬理研究所	(株)エトス	(株)エトス
本間東邦(株)	本間東邦(株)			(株)東京臨床 CRO	(株)東京臨床 CRO	(株)東薬	(株)東薬
※東海東邦	山口東邦(株)						
山口東邦(株)	小川東邦(株)						
小川東邦(株)	(株)ヤクシン						
(株)ヤクシン	合同東邦(株)						
合同東邦(株)	(株)幸耀						
(株)幸耀	※鶴原吉井(株)						
※鶴原吉井(株)	酒井薬品(株)						
酒井薬品(株)							
10社	9社	1社	1社	2社	2社	2社	2社

※東海東邦(株)は平成18年10月1日付で東邦薬品(株)に合併、鶴原吉井(株)と(株)ヤクシンは平成19年4月1日付で統合、九州東邦(株)になりました。

フィッシャー・サイエンティフィック・ジャパンの当社持分全てを平成18年8月17日付でフィッシャー・サイエンティフィック・

ワールドワイド社へ譲渡しました。

連結子会社数		持分法適用関連会社	
06/9期	07/3期	06/9期	07/3期
13社	13社	2社	1社

## 4. 共創未来グループ

About the KYOSOMIRAI Group

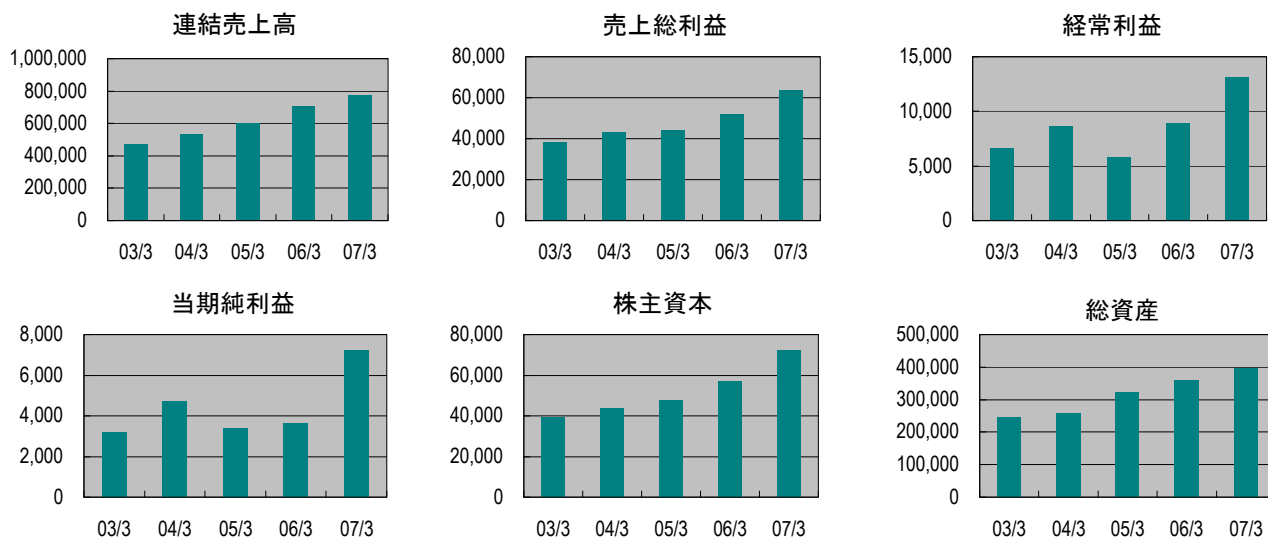
企業名	年間売上高 (百万円)	エリア	業務提携	資本提携	子会社化	持株比率 (%)	共同仕入 実績(%)	役員兼任
東邦薬品(株)	744,579	全国						
(株)ショウエー	40,120	東北	99/10	03/07		10	93.6	兼任
(株)アスカム	72,876	東北	00/10				0.2	兼任
本間東邦(株)	21,087	甲信越	00/03	00/12	01/10	51	98.5	兼任
長岡薬品(株)	1,660	甲信越	90/03	90/03		10	68.2	兼任
山口東邦(株)	25,163	北関東	01/09	02/10	03/04	51	98.4	兼任
小川東邦(株)	26,374	北関東	99/09	03/04	03/04	51	87.3	兼任
(株)須江薬品	7,655	北関東	87/04	87/04		10	73.0	兼任
酒井薬品(株)	32,837	首都圏	85/04	85/05	持分法	35	34.9	兼任
合同東邦(株)	71,588	近畿	01/06	05/01	05/01	100	99.3	兼任
(株)オムエル	68,674	中国	04/05				1.1	兼任
(株)セイナス	58,517	中国	00/10	00/10	00/10	100	99.3	兼任
(株)幸耀	34,574	四国	03/07	05/10	05/10	59	98.0	兼任
九州東邦(株)	74,683	九州	77/05	77/05	04/11	100	78.2	兼任
(株)フレット	35,929	北陸	04/10				9.5	兼任
計15社	1,316,316							

※東邦薬品(株)には平成18年10月1日付で合併した東海東邦(株)の合併前実績を含みます。

※鶴原吉井(株)と(株)ヤクシンは平成19年4月1日付で合併し、九州東邦(株)になりました。

## 5. 主な経営指標等の推移

### Major Financial Data

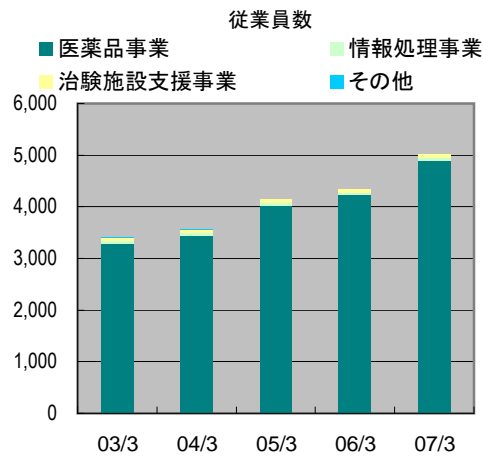
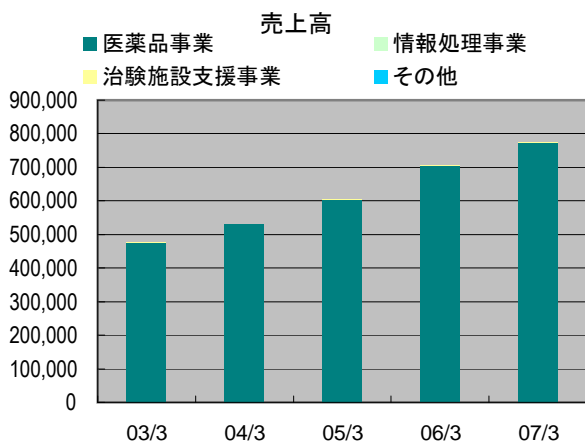


(百万円)

				03/3	04/3	05/3	06/3	07/3
売上高	連結	Net Sales	Consolidated	476,267	532,712	603,586	706,488	773,436
	単体		Toho Pharmaceutical	431,654	485,465	586,340	679,917	729,380
売上総利益	連結	Gross Income	Consolidated	37,985	43,279	44,007	51,971	63,629
	単体		Toho Pharmaceutical	30,047	30,347	29,098	28,282	32,668
営業利益	連結	Operating Income	Consolidated	4,804	6,291	3,415	6,104	9,335
	単体		Toho Pharmaceutical	4,009	4,424	2,712	3,299	5,070
経常利益	連結	Ordinary Income	Consolidated	6,644	8,597	5,796	8,889	13,104
	単体		Toho Pharmaceutical	5,186	5,773	4,228	4,858	7,181
当期純利益	連結	Net Income	Consolidated	3,182	4,690	3,405	3,612	7,218
	単体		Toho Pharmaceutical	2,475	3,189	1,470	2,207	3,932
売上総利益率	連結	Gross profit/net sales	Consolidated	8.0%	8.1%	7.3%	7.4%	8.2%
	単体		Toho Pharmaceutical	7.0%	6.2%	5.0%	4.2%	4.5%
営業利益率	連結	Operating Income/net sales	Consolidated	1.0%	1.2%	0.6%	0.9%	1.2%
	単体		Toho Pharmaceutical	0.9%	0.9%	0.5%	0.5%	0.7%
経常利益率	連結	Ordinary Income/net sales	Consolidated	1.4%	1.6%	1.0%	1.3%	1.7%
	単体		Toho Pharmaceutical	1.2%	1.2%	0.7%	0.7%	1.0%
当期純利益率	連結	Net Income/net sales	Consolidated	0.7%	0.9%	0.6%	0.5%	0.9%
	単体		Toho Pharmaceutical	0.6%	0.7%	0.3%	0.3%	0.5%
株主資本	連結	Shareholder's equity	Consolidated	39,132	43,802	47,782	56,916	72,078
	単体		Toho Pharmaceutical	41,656	44,645	44,585	51,576	62,396
総資産	連結	Total assets	Consolidated	243,378	258,217	323,120	358,416	396,447
	単体		Toho Pharmaceutical	222,901	231,907	299,676	321,823	370,235
自己資本比率	連結	Shareholder's equity/total assets	Consolidated	16.1%	17.0%	14.8%	15.9%	17.9%
	単体		Toho Pharmaceutical	19.4%	19.3%	14.9%	16.0%	16.8%

## 6.セグメント別状況

### Segment Information



(百万円)

		03/3	04/3	05/3	06/3	07/3
売上高	Net Sales	476,267	532,712	603,586	706,488	773,436
医薬品事業	Medicine Business	475,552	531,637	602,032	705,283	772,385
情報処理事業	Information Processing Business	63	111	127	116	89
治験施設支援事業	SMO Business	558	883	1,426	1,088	960
その他	Others	91	79	—	—	—
営業利益	Operating Income	4,804	6,291	3,415	6,104	9,335
医薬品事業	Medicine Business	5,177	6,950	4,037	6,769	10,153
情報処理事業	Information Processing Business	61	48	65	58	53
治験施設支援事業	SMO Business	94	125	274	90	▲ 81
その他	Others	41	34	—	—	—
消去・全社	Extinction and All Companies	571	867	962	814	791

(人)

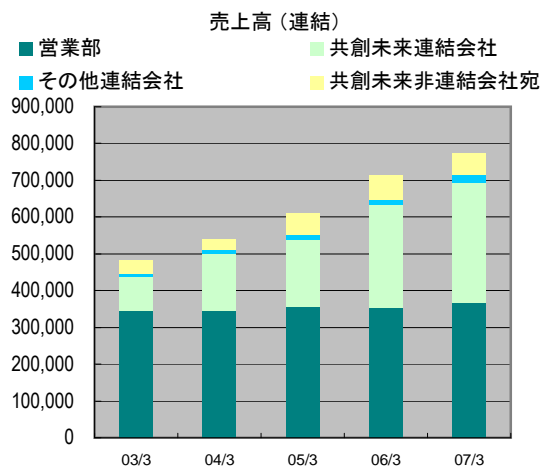
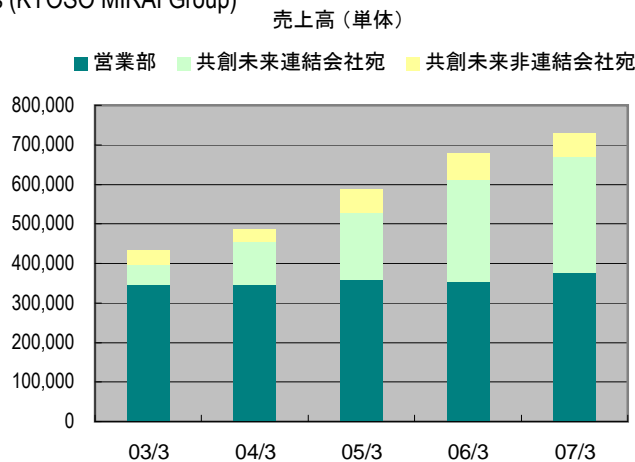
従業員(連結)	Consolidated Employees	3,479	3,638	4,200	4,429	5,104
医薬品事業	Medicine Business	3,288	3,444	4,016	4,226	4,895
情報処理事業	Information Processing Business	65	57	56	56	60
治験施設支援事業	SMO Business	46	57	65	74	66
その他	Others	12	12	—	—	—
全社(共通)	All Companies (Common)	68	68	63	73	83

(人)

従業員(単体)	Non-consolidated Employees	2,382	2,253	2,002	1,966	2,256
営業	Business	1,504	1,420	1,265	1,190	1,322
事務その他	Affair and Others	878	833	737	776	934

## 7.売上高の状況(グループ売上高)

Net Sales (KYOSO MIRAI Group)

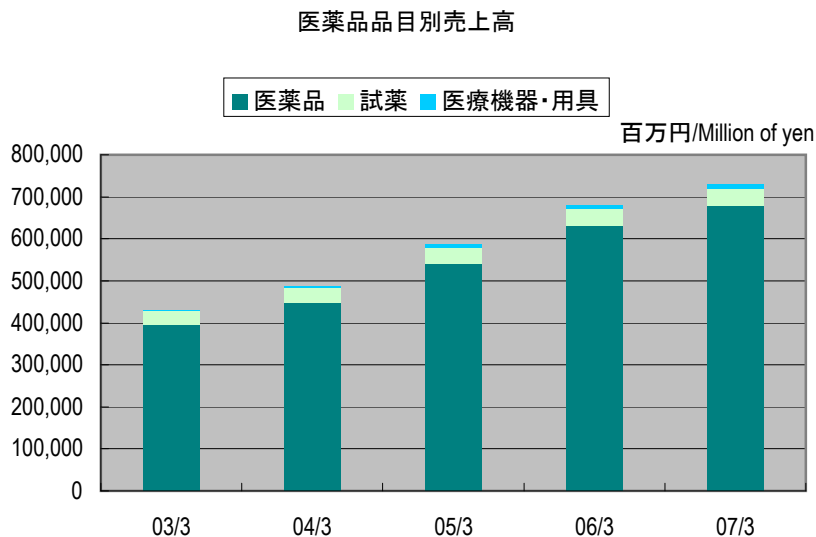


(百万円)

		03/3	04/3	05/3	06/3	07/3
<b>売上高(単体)</b>	<b>Non-consolidated Net Sales</b>	431,654	485,465	586,340	679,917	729,380
営業部	Business department	345,133	345,982	357,220	353,004	377,655
共創未来連結会社宛	Consolidated Companies from Kyoso Mirai Group	49,563	108,795	170,924	259,292	291,661
共創未来非連結会社宛	Non-consolidated Companies from Kyoso Mirai Group	36,957	30,686	58,196	67,621	60,063
<b>売上高(連結)</b>	<b>Consolidated Net Sales</b>	476,267	532,712	603,586	706,488	773,436
営業部	Business department	345,133	345,982	357,220	353,004	366,919
共創未来連結会社	Consolidated Companies from Kyoso Mirai Group	91,405	153,570	182,730	278,435	327,189
共創未来非連結会社宛	Non-consolidated Companies from Kyoso Mirai Group	36,957	30,686	58,196	67,621	60,063
その他連結会社	Other Consolidated Companies	8,915	10,100	13,607	15,860	19,263
調整	Adjustment	-6,149	-7,633	-8,167	-8,432	2
<b>売上高総利益(単体)</b>	<b>Non-consolidated Net Sales</b>	30,047	30,347	29,098	28,282	32,663
営業部	Business department	29,697	29,747	28,157	27,046	31,444
共創未来連結会社宛	Consolidated Companies from Kyoso Mirai Group	22	365	567	807	846
共創未来非連結会社宛	Non-consolidated Companies from Kyoso Mirai Group	327	234	374	428	373
<b>売上高総利益(連結)</b>	<b>Consolidated Net Sales</b>	37,985	43,279	44,007	51,971	63,629
営業部	Business department	29,697	29,747	28,157	27,095	31,418
共創未来連結会社	Consolidated Companies from Kyoso Mirai Group	7,110	11,869	12,402	20,562	26,926
共創未来非連結会社宛	Non-consolidated Companies from Kyoso Mirai Group	327	234	374	428	373
その他連結会社	Other Consolidated Companies	1,834	2,157	3,711	3,885	4,911
調整	Adjustment	-988	-734	-637	1	-1

## 8. 医薬品事業売上高の状況(品目別)

Net Sales of Pharmaceutical Businesses by Products



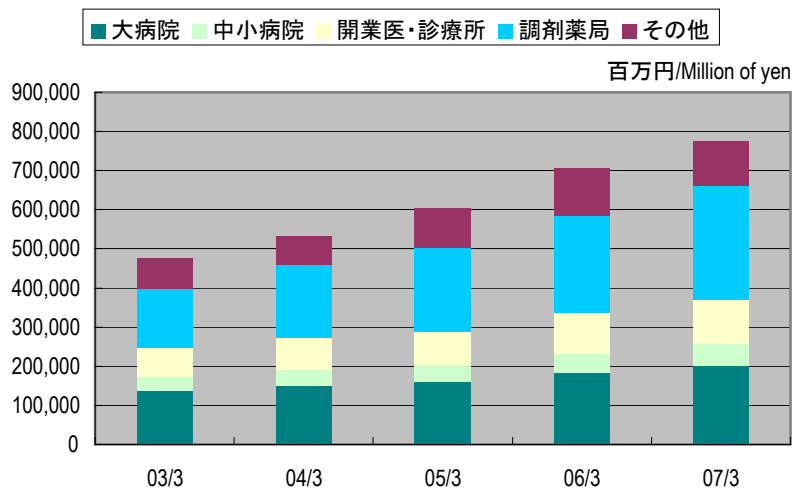
売上高		03/3	04/3	05/3	06/3	07/3
医薬品	Medicine					
単体	Non-consolidated	394,054	448,481	541,009	631,671	678,443
構成比	Percentages of net sales	91.3%	92.4%	92.3%	92.9%	93.0%
試薬	Reagent					
単体	Non-consolidated	35,532	35,192	37,629	38,947	41,143
構成比	Percentages of net sales	8.2%	7.2%	6.4%	5.7%	5.6%
医療機器・用具	Medical Equipment and tools					
単体	Non-consolidated	2,067	1,792	7,702	9,299	9,794
構成比	Percentages of net sales	0.5%	0.4%	1.3%	1.4%	1.3%
合計	Total	431,654	485,465	586,340	679,917	729,380

(百万円)

## 9. 医薬品事業売上高の状況(業態別売上高)

Net Sales of Pharmaceutical Businesses by Customers

医薬品業態別売上高



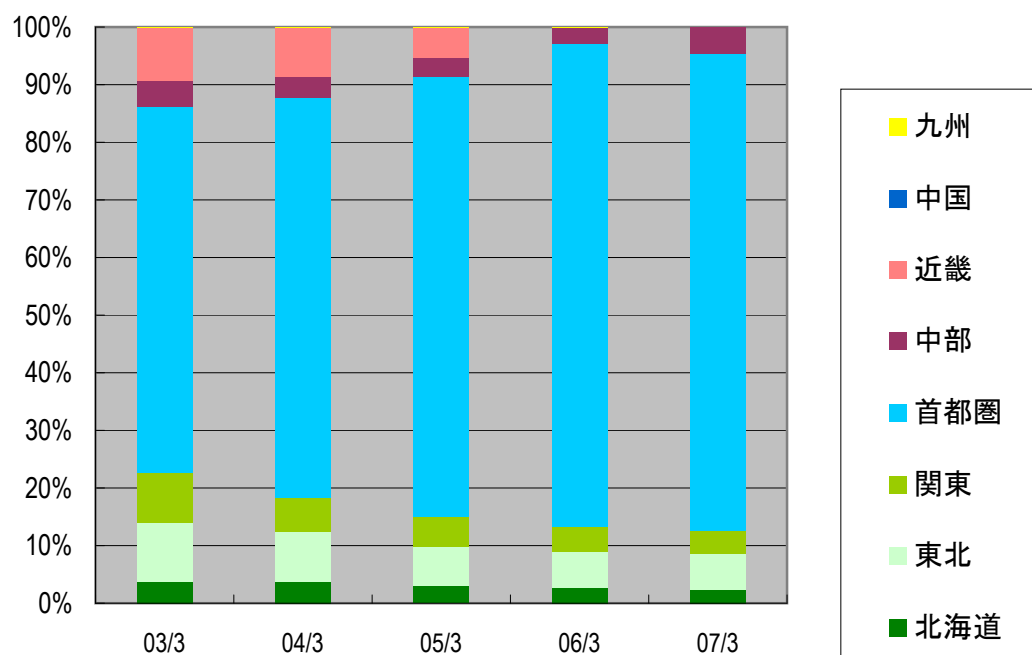
(百万円)

売上高		03/3	04/3	05/3	06/3	07/3
大病院	Hospital					
連結	Consolidated	136,344	149,578	160,860	181,696	201,191
構成比	Percentages of net sales	28.6%	28.1%	26.7%	25.7%	26.0%
中小病院	Medium and Small Hospital					
連結	Consolidated	37,857	41,633	41,472	50,391	55,638
構成比	Percentages of net sales	7.9%	7.8%	6.9%	7.1%	7.2%
開業医・診療所	Clinic					
連結	Consolidated	72,198	82,810	87,585	104,729	113,427
構成比	Percentages of net sales	15.2%	15.5%	14.5%	14.8%	14.7%
調剤薬局	Pharmacy					
連結	Consolidated	153,672	185,640	211,942	248,591	290,219
構成比	Percentages of net sales	32.3%	34.8%	35.1%	35.2%	37.5%
その他	Others					
連結	Consolidated	76,192	73,048	101,726	121,078	112,956
構成比	Percentages of net sales	16.0%	13.7%	16.9%	17.1%	14.6%
合計	Total	476,267	532,712	603,586	706,488	773,436

## 10.医薬品事業売上高の状況(エリア別売上高)

Net sales of Pharmaceutical Businesses by Region

### エリア別売上高

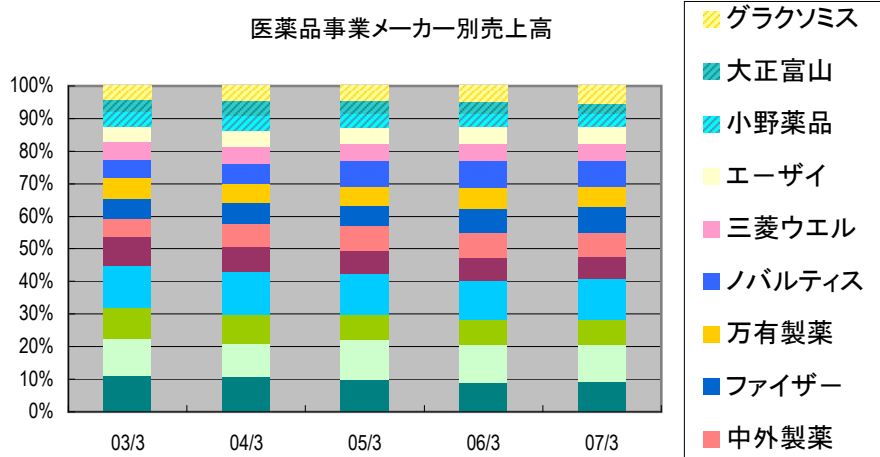


(百万円)

売上高		03/3	04/3	05/3	06/3	07/3
北海道	HOKKAIDO					
単体	Non-consolidated	15,793	17,814	18,370	18,652	17,833
構成比	Percentages of net sales	3.7%	3.7%	3.1%	2.7%	2.4%
東北	TOHOKU					
単体	Non-consolidated	44,451	42,249	39,533	41,420	44,139
構成比	Percentages of net sales	10.3%	8.7%	6.7%	6.1%	6.1%
関東	KANTOH					
単体	Non-consolidated	37,132	28,822	29,869	30,489	30,748
構成比	Percentages of net sales	8.6%	5.9%	5.1%	4.5%	4.2%
首都圏	CAPITAL TERRITORY					
単体	Non-consolidated	274,673	336,862	448,291	569,357	601,678
構成比	Percentages of net sales	63.6%	69.4%	76.5%	83.7%	82.5%
中部	MIDLAND					
単体	Non-consolidated	19,242	17,993	18,740	19,200	34,411
構成比	Percentages of net sales	4.5%	3.7%	3.2%	2.8%	4.7%
近畿	KINKI					
単体	Non-consolidated	39,740	41,111	30,893	0	0
構成比	Percentages of net sales	9.2%	8.5%	5.3%	0.0%	0.0%
中国	CHUGOKU					
単体	Non-consolidated	0	0	0	0	0
構成比	Percentages of net sales	0.0%	0.0%	0.0%	0.0%	0.0%
九州	KYUSHU					
単体	Non-consolidated	620	610	633	799	569
構成比	Percentages of net sales	0.1%	0.1%	0.1%	0.1%	0.1%
合計	Total	431,654	485,465	586,340	679,917	729,380

## 11. 医薬品事業売上高の状況(メーカー別売上高)

Net Sales of Pharmaceutical Businesses (Top 14 Makers)



(百万円)

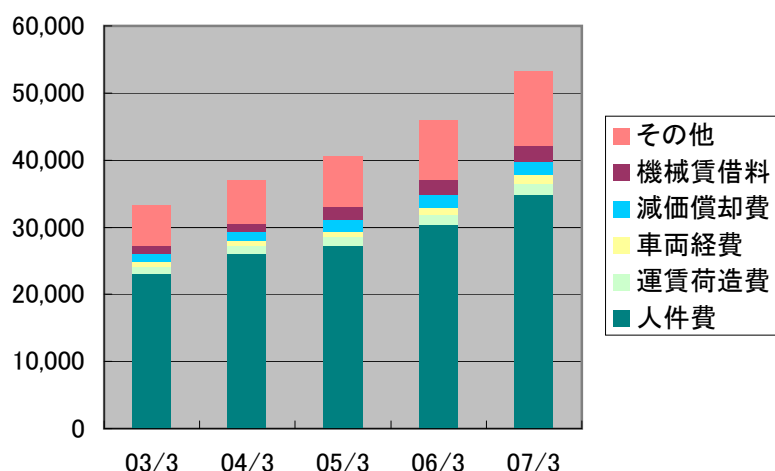
			03/3	04/3	05/3	06/3	07/3
田辺製薬	単体	Non-consolidated	23,304	26,275	28,533	30,864	34,399
	構成比	Percentages of net sales	5.4%	5.4%	4.9%	4.5%	4.7%
三共	単体	Non-consolidated	24,471	25,454	37,983	41,156	42,466
	構成比	Percentages of net sales	5.7%	5.2%	6.5%	6.1%	5.8%
塩野義製薬	単体	Non-consolidated	19,862	21,322	22,774	26,431	29,027
	構成比	Percentages of net sales	4.6%	4.4%	3.9%	3.9%	4.0%
アステラス製薬	単体	Non-consolidated	27,833	32,702	37,956	42,105	46,515
	構成比	Percentages of net sales	6.4%	6.7%	6.5%	6.2%	6.4%
第一製薬	単体	Non-consolidated	18,148	19,247	20,531	23,412	25,240
	構成比	Percentages of net sales	4.2%	4.0%	3.5%	3.4%	3.5%
中外製薬	単体	Non-consolidated	12,224	17,336	23,180	27,866	27,896
	構成比	Percentages of net sales	2.8%	3.6%	4.0%	4.1%	3.8%
ファイザー	単体	Non-consolidated	12,639	15,394	17,951	25,892	29,233
	構成比	Percentages of net sales	2.9%	3.2%	3.1%	3.8%	4.0%
万有製薬	単体	Non-consolidated	13,914	15,095	18,107	22,125	22,997
	構成比	Percentages of net sales	3.2%	3.1%	3.1%	3.3%	3.2%
ノバルティス	単体	Non-consolidated	11,467	14,649	23,872	28,619	29,820
	構成比	Percentages of net sales	2.7%	3.0%	4.1%	4.2%	4.1%
三菱ウエル	単体	Non-consolidated	11,787	13,223	15,881	17,959	19,452
	構成比	Percentages of net sales	2.7%	2.7%	2.7%	2.6%	2.7%
エーザイ	単体	Non-consolidated	9,798	11,916	14,597	17,905	18,970
	構成比	Percentages of net sales	2.3%	2.5%	2.5%	2.6%	2.6%
小野薬品	単体	Non-consolidated	9,837	11,642	12,925	14,812	15,666
	構成比	Percentages of net sales	2.3%	2.4%	2.2%	2.2%	2.1%
大正富山	単体	Non-consolidated	7,901	11,255	11,692	11,969	11,872
	構成比	Percentages of net sales	1.8%	2.3%	2.0%	1.8%	1.6%
グラクソミス	単体	Non-consolidated	8,708	11,002	13,465	17,189	19,568
	構成比	Percentages of net sales	2.0%	2.3%	2.3%	2.5%	2.7%
14社計	単体	Non-consolidated	212,851	246,519	299,447	348,304	373,121
	構成比	Percentages of net sales	49.3%	50.8%	51.1%	51.2%	51.2%
合計	単体	Non-consolidated	431,654	485,465	586,340	679,917	729,380

※アステラス製薬の05/3以前の計数は旧山之内製薬、藤沢製薬の合算。

## 12.販売費及び一般管理費(連結)

Selling, general and administrative expenses

販管費



(百万円)

		03/3	04/3	05/3	06/3	07/3
販管費合計	Total Selling, general and administrative expenses	33,181	36,987	40,563	45,867	54,294
人件費	Personnel expenses	23,030	26,175	27,255	30,403	34,818
構成比	Percentages of net sales	69.4%	70.8%	67.2%	66.3%	64.1%
運賃荷造費	Packing/freight cost	1,064	1,058	1,303	1,468	1,729
構成比	Percentages of net sales	3.2%	2.9%	3.2%	3.2%	3.2%
車両経費	Vehicle expense	735	809	861	1,069	1,190
構成比	Percentages of net sales	2.2%	2.2%	2.1%	2.3%	2.2%
減価償却費	Depreciation and amortization	1,216	1,230	1,767	1,904	2,000
構成比	Percentages of net sales	3.7%	3.3%	4.4%	4.2%	3.7%
のれん償却費	Amortization of goodwill posted	—	—	—	—	992
構成比	Percentages of net sales	—	—	—	—	1.8%
機械賃借料	Rental of machinery and equipment	1,179	1,254	1,784	2,131	2,389
構成比	Percentages of net sales	3.6%	3.4%	4.4%	4.6%	4.4%
その他	Other	5,957	6,461	7,593	8,892	11,176
構成比	Percentages of net sales	18.0%	17.5%	18.7%	19.4%	22.4%

## 13.主な設備投資の状況

Plant and equipment

(百万円)

		03/3	04/3	05/3	06/3	07/3
設備投資額	連結 Capital Investment	1,036	3,916	4,263	2,944	3,113
	単体 Non-consolidated	912	3,321	3,599	2,324	2,171
有形固定資産	連結 Tangible fixed assets	974	3,255	2,829	1,502	1,904
	単体 Non-consolidated	870	3,204	2,322	892	1,136
営業権	連結 Trade rights	—	541	1,027	10	—
	単体 Non-consolidated	—	—	877	0	—
ソフトウェア	連結 Software(IT)	62	120	407	1,432	1,008
	単体 Non-consolidated	42	117	400	1,432	945
減価償却費	連結 Depreciation	1,223	1,237	1,799	1,953	2,000
	単体 Non-consolidated	1,051	1,011	1,388	1,412	1,531
販管費	連結 SG&A	1,216	1,230	1,767	1,904	2,000
	単体 Non-consolidated	1,051	1,011	1,388	1,412	1,531
製造原価	連結 Cost of goods manufactured	7	7	31	49	—
	単体 Non-consolidated	—	—	—	—	—

## 14.その他の経営指標

Other Financial Data

連結		03/3	04/3	05/3	06/3	07/3
項目	算式					
平均月商(千円)	売上高/12	39,688,918	44,392,686	50,298,837	58,874,072	64,453,046
期末従業員数(人)	有価証券報告書ベース(パート人員数)	3,479(623)	3,638(633)	4,200(794)	4,429(973)	5,104
期末発行済株式数(株)	期末発行済株式数-自己株式数	47,287,787	46,845,819	46,567,244	52,060,051	56,965,695
期中平均株式数(株)	期中平均株式数-自己株式数	46,404,067	47,124,163	46,349,875	49,490,291	57,369,448
当座比率(%)	当座資産/流動負債×100	83.08%	80.44%	82.91%	83.57%	83.09%
流動比率(%)	流動資産/流動負債×100	106.71%	104.92%	106.30%	108.02%	107.35%
固定比率(%)	固定資産/株主資本×100	109.67%	114.27%	122.29%	128.36%	115.59%
売掛債権回転月数(月)	売掛債権/平均月商(税込)(12ヶ月平均)	3.21	3.02	3.32	3.00	2.88
商品回転月数(月)	商品/平均月商	0.73	0.75	0.79	0.76	0.73
買掛債務回転月数(月)	買掛債務/平均月対外純仕入(税込)	4.62	4.30	4.69	4.27	4.35
買掛債務回転月数(月)	買掛債務/平均月商(税込)	4.23	3.96	4.37	3.96	3.99
従業員1人当り月商(千円)	平均月商/期末従業員数	11,408	12,202	11,976	13,293	12,628
総資本経常利益率(ROA)(%)	経常利益/(期首)総資本+期末総資本)÷2×100	2.86%	3.43%	1.99%	2.61%	3.47%
株主資本当期利益率(ROE)(%)	当期純利益/(期首資本の部+期末資本の部)÷2×100	8.43%	11.31%	7.44%	6.90%	11.28%
1株当たり当期純利益(円)	当期純利益/期中平均株式数	67.89	98.86	72.75	72.26	125.82
1株当たり株主資本(円)	期末資本の部合計/期末発行済株式数	826.85	934.34	1,025.39	1,092.58	1,247.22
損益分岐点(千円)	固定費/1-(変動費÷売上高)	412,066,512	450,658,890	553,796,567	618,086,440	652,823,052
損益分岐点比率(%)	損益分岐点/売上高×100	86.52%	84.60%	91.75%	87.49%	84.41%
金融収支額(千円)	受取利息+受取配当金-支払利息-社債利息	▲ 4,521	▲ 27,799	13,624	85,327	273,414

単体		03/3	04/3	05/3	06/3	07/3
項目	算式					
平均月商(千円)	売上高/12	35,971,199	40,455,418	48,861,730	56,659,826	60,781,670
期末従業員数(人)	有価証券報告書ベース(パート人員数)	2,382	2,253(347)	2,002(372)	1,966(341)	2,256(503)
期末発行済株式数(株)	期末発行済株式数-自己株式数	47,299,373	46,857,369	46,598,794	52,071,601	56,977,245
期中平均株式数(株)	期中平均株式数-自己株式数	46,415,635	47,135,713	46,366,425	49,501,841	57,399,797
当座比率(%)	当座資産/流動負債×100	84.56%	81.15%	83.70%	85.46%	83.49%
流動比率(%)	流動資産/流動負債×100	105.93%	102.95%	104.33%	105.65%	103.90%
固定比率(%)	固定資産/株主資本×100	94.28%	98.02%	106.93%	104.81%	109.28%
売掛債権回転月数(月)	売掛債権/平均月商(税込)	3.51	3.33	3.62	3.33	3.23
商品回転月数(月)	商品/平均月商	0.66	0.66	0.66	0.64	0.62
買掛債務回転月数(月)	買掛債務/平均月対外純仕入(税込)	4.66	4.27	4.62	4.20	4.36
買掛債務回転月数(月)	買掛債務/平均月商(税込)	4.34	4.03	4.44	4.05	4.17
従業員1人当り月商(千円)	平均月商/期末従業員数	15,101	17,956	24,406	28,820	26,942
総資本経常利益率(ROA)(%)	経常利益/(期首)総資本+期末総資本)÷2×100	2.47%	2.54%	1.59%	1.56%	2.08%
株主資本当期利益率(ROE)(%)	当期純利益/(期首資本の部+期末資本の部)÷2×100	6.19%	7.39%	3.30%	4.59%	6.90%
1株当たり当期純利益(円)	当期純利益/期中平均株式数	52.64	66.98	31.00	43.93	68.51
1株当たり株主資本(円)	期末資本の部合計/期末発行済株式数	880.71	952.79	956.09	989.79	1,094.72
損益分岐点(千円)	固定費/1-(変動費÷売上高)	370,149,629	410,348,120	527,839,792	595,708,756	609,567,524
損益分岐点比率(%)	損益分岐点/売上高×100	85.75%	84.53%	90.02%	87.61%	83.57%
金融収支額(千円)	受取利息+受取配当金-支払利息-社債利息	145,786	145,864	200,042	252,404	399,004

※損益分岐点の算出は、売上原価と返品調整引当金の繰入と販管費のうち  
車両経費・交際費・販売促進費・広告宣伝費・運賃荷造費を変動費として計算しています。

## 15.財務諸表(連結貸借対照表)

## Consolidated Balance Sheets

(百万円)

		03/3		04/3		05/3		06/3		07/3	
		金額	構成比	金額	構成比	金額	構成比	金額	構成比	金額	構成比
(資産の部)	ASSETS										
I 流動資産	Current Assets	200,463	81.4%	208,165	80.6%	264,685	81.9%	285,566	79.7%	308,874	77.9%
1.現金及び預金	Cash and Bank Deposits	22,042		18,578		26,950		33,511		42,449	
2.受取手形及び売掛金	Notes and accounts receivable-trade	133,973		140,895		175,310		185,200		195,055	
3.有価証券	Marketable securities	485		485		2,495		2,495		1,996	
4.たな卸資産	Inventories	29,136		33,214		39,966		44,505		47,161	
5.仕入割戻未収金	Deferred income taxes	10,537		9,438		10,821		10,938		11,454	
6.その他	Others	4,719		5,917		9,453		9,212		11,187	
貸倒引当金	Allowance for doubtful accounts	▲ 429		▲ 362		▲ 310		▲ 295		▲ 428	
II 固定資産	Fixed Assets	42,915	17.6%	50,051	19.4%	58,435	18.1%	72,850	20.3%	87,572	22.1%
1.有形固定資産	Property and Equipment	30,043	12.3%	33,551	13.0%	37,767	11.7%	39,769	11.1%	44,879	11.3%
①建物及び構築物	Buildings and structures	10,147		11,658		13,203		12,965		14,432	
②土地	Land	18,750		20,476		23,303		25,003		29,042	
③建設仮勘定	Construction in progress	533		242		69		134		79	
④その他	Others	613		1,175		1,192		1,667		1,326	
2.無形固定資産	Intangible Fixed Assets	936	0.4%	1,558	0.6%	2,464	0.8%	3,245	0.9%	7,068	1.8%
3.投資その他の資産	Investments and other assets	11,936	4.9%	14,940	5.8%	18,203	5.6%	29,835	8.3%	35,624	9.0%
①投資有価証券	Investments securities	8,076		10,956		13,791		26,223		30,075	
②再評価による繰延税金資産	Deferred income taxes-land revaluation	1,580		1,585		1,547		0		0	
③その他	Others	2,280		2,399		2,865		3,612		5,549	
資産合計	Total Assets	243,378	100.0%	258,217	100.0%	323,120	100.0%	358,416	100.0%	396,447	100.0%
(負債の部)	LIABILITIES										
I 流動負債	Current Liabilities	187,861	77.2%	198,405	76.8%	248,992	77.1%	264,354	73.8%	287,720	72.6%
1.支払手形及び買掛金	Notes and accounts payable-trade	176,282		184,682		230,853		244,821		269,733	
2.短期借入金	Short-term bank loans	1,650		2,640		9,219		9,126		4,628	
3.1年以内に償還予定の社債	Current portion of long-term bond	100		—		—		—		—	
4.1年以内に返済予定の長期借入金	Current portion of long-term debt	1,605		3,304		1,409		1,363		532	
5.未払法人税等	Income taxes payable	2,239		2,119		442		2,000		3,130	
6.賞与引当金	Reserve for bonuses	1,810		1,914		1,972		2,094		2,365	
7.その他	Other long-term liabilities	4,175		3,746		5,097		4,950		7,332	
II 固定負債	Long-term Liabilities	16,080	6.6%	13,705	5.3%	23,658	7.3%	31,341	8.7%	31,936	8.0%
1.社債	Corporate bond	—		—		10,000		10,000		9,600	
2.長期借入金	Long-term Loans Payable	6,098		2,819		2,056		763		238	
3.退職給付引当金	Employees' retirement benefits	2,414		2,574		3,817		3,603		3,006	
4.繰延税金負債	Deferred income taxes	864		2,210		3,281		7,564		9,504	
5.連結調整勘定	Consolidated adjustment accounts	5,965		5,467		3,666		4,133		—	
6.その他	Others	739		635		838		5,278		9,588	
負債合計	Total Liabilities	203,941	83.8%	212,110	82.1%	272,650	84.4%	295,695	82.5%	319,656	80.6%
(少数株主持分)	MINORITY INTEREST										
少数株主持分	Minority Interest	305	0.1%	2,304	0.9%	2,687	0.8%	5,804	1.6%	—	
(資本の部)	SHAREHOLDER'S EQUITY										
I 資本金	Common stock	7,003	2.9%	7,003	2.7%	7,003	2.2%	10,399	2.9%	—	
II 資本剰余金	Capital surplus	8,957	3.7%	8,957	3.5%	10,862	3.4%	14,282	4.0%	—	
III 利益剰余金	Retained earnings	25,162	10.3%	29,355	11.4%	32,220	10.0%	35,184	9.8%	—	
IV 土地再評価差額金	Revaluation surplus	▲ 2,326	▲1.0%	▲ 2,333	▲0.9%	▲ 2,277	-0.7%	▲ 4,889	-1.4%	—	
V  その他有価証券評価差額金	Unrealized gain on certain investm	371	0.2%	1,213	0.5%	1,661	0.5%	3,207	0.9%	—	
VI 自己株式	Treasury stock, at cost	▲ 37	▲0.0%	▲ 395	▲0.2%	▲ 1,687	-0.5%	▲ 1,268	-0.4%	—	
資本合計	Total Shareholders' Equity	39,132	16.1%	43,802	17.0%	47,782	14.8%	56,916	15.9%	—	
負債、少数株主持分及び資本合計	Total Liabilities, Minority Interests and Shareholders' Equity	243,378	100.0%	258,217	100.0%	323,120	100.0%	358,416	100.0%	—	
(純資産の部)	Net assets										
I 株主資本	SHAREHOLDER'S EQUITY									72,078	18.2%
資本金	Common stock									10,599	
資本剰余金	Capital surplus									23,597	
利益剰余金	Retained earnings									41,362	
自己株式	Treasury stock									▲ 3,481	
II 評価・換算差額等	Unrealized gains									▲ 1,030	-0.3%
その他有価証券評価差額金	Unrealized gains on available-for-sale securities									3,732	
土地再評価差額金	Unrealized gains on revaluation of land									▲ 4,762	
III 新株予約権	stock option									21	0.0%
IV 少数株主持分	Minority interest									5,720	1.4%
純資産合計	Total net assets									76,790	19.4%
負債および純資産合計	Total liabilities and net assets									396,447	100.0%



# 17.財務諸表(連結キャッシュフロー計算書)

## Consolidated Cash Flows

(百万円)

		03/3	04/3	05/3	06/3	07/3
<b>I. 営業活動によるキャッシュフロー</b>	Cash flows from Operating Activities					
1.税金等調整前当期純利益	Income before income taxes	5,887	8,577	5,768	7,061	11,797
2.税金等調整前当期純損失	Loss before income taxes	—	—	—	—	—
3.減価償却費	Depreciation	1,216	1,230	1,767	1,904	2,000
4.のれん償却額	Amortization of goodwill	—	—	—	—	992
5.負ののれん償却額	Amortization of negative goodwill	—	—	—	—	▲ 1,325
6.連結調整勘定償却額	Amortization of consolidation adjustments	▲ 693	▲ 889	▲ 836	▲ 840	—
7.持分法による投資利益	Equity in earnings of investees	▲ 50	▲ 50	▲ 42	▲ 87	▲ 105
8.持分法による投資損失	Loss in earnings of investees	—	—	—	—	—
9.退職給与引当金減少額	Decrease in accrued employee's retirement benefits	—	—	—	—	—
10.退職給付引当金増加(減少)額	Increase (decrease) in accrued employee's retirement benefits	▲ 685	▲ 267	▲ 210	▲ 1,629	▲ 597
11.役員退職慰労引当金増加(減少)額	Increase (decrease) in accrued director's retirement benefits	51	▲ 71	0	▲ 323	▲ 192
12.貸倒引当金増加(減少)額	Increase (decrease) in allowance for doubtful receivables	83	▲ 7	▲ 491	▲ 227	84
13.受取利息及び配当金	Interest and dividend income	▲ 132	▲ 125	▲ 196	▲ 251	▲ 364
14.受取手数料	Fee income	▲ 821	▲ 1,055	▲ 1,209	▲ 1,440	▲ 1,733
15.不動産賃貸料	Real estate rental income	▲ 171	▲ 171	▲ 185	▲ 225	▲ 236
16.有形固定資産売却益	Loss on sale of fixed assets	▲ 98	▲ 20	▲ 138	▲ 175	▲ 52
17.有形固定資産処分損	Loss on disposal of fixed assets	331	152	124	479	598
18.関係会社株式売却損益	Gain and loss of affiliates stocks clearance	—	—	—	—	▲ 181
19.投資有価証券売却益	Gain on sale of investment securities	▲ 57	▲ 193	▲ 20	▲ 25	▲ 54
20.投資有価証券売却損	Loss on sale of investment securities	27	0	0	0	0
21.投資有価証券評価損	Loss on revaluation of investment securities	251	15	0	109	11
22.売上債権の増加額	Increase in trade receivables	▲ 8,426	▲ 5,360	▲ 28,229	▲ 4,778	624
23.棚卸資産の増加(減少)額	Increase (decrease) inventory assets	896	▲ 2,904	▲ 4,319	▲ 1,508	30
24.仕入債務の増加額	Increase in trade payables	6,969	5,015	37,859	5,246	11,861
25.未払消費税等増加(減少)額	Increase (decrease) in accrued consumption taxes	142	▲ 589	▲ 331	136	▲ 260
26.その他の営業活動によるキャッシュフロー	Other cash flows by Operating Activities	542	844	▲ 73	850	2,465
小計	subtotal	5,262	4,132	9,239	4,277	25,363
27.利息及び配当金の受取額	Interest and dividend income	104	116	157	229	367
28.受取手数料収入	Fee income	821	1,055	1,205	1,423	1,748
29.不動産賃貸収入	Real estate rental income	171	171	183	226	236
30.利息の支払額	Interest payment	▲ 163	▲ 152	▲ 188	▲ 165	▲ 96
31.法人税等の支払額	Payment of income taxes	▲ 952	▲ 3,765	▲ 3,738	▲ 1,131	▲ 3,528
32.その他	Others	48	168	314	▲ 246	183
営業活動によるキャッシュフロー	Net cash provided by operating activities	5,291	1,725	7,172	4,613	24,273
<b>II. 投資活動によるキャッシュフロー</b>	Cash flows from Investing activities					
1.定期預金の預入による支出	Payment for addition to time deposits	▲ 622	▲ 278	▲ 4,860	▲ 371	▲ 1,590
2.定期預金の払戻による収入	Proceeds from refunds of time deposits	1,888	223	1,443	5,430	1,097
3.有形固定資産の取得による支出	Payment for acquisition of tangible fixed assets	▲ 974	▲ 3,255	▲ 2,564	▲ 907	▲ 1,808
4.有形固定資産の売却による収入	Proceeds from sale of tangible fixed assets	740	314	575	1,476	179
5.営業権の取得による支出	Payment for acquisition of goodwill	—	▲ 541	▲ 1,027	▲ 10	—
6.投資有価証券の取得による支出	Payment for acquisition of investment securities	▲ 1,011	▲ 309	▲ 1,036	▲ 1,895	▲ 782
7.投資有価証券の売却による収入	Proceeds from sale of investment securities	157	305	169	70	78
8.関連会社株式の取得による支出	Payment for acquisition of stocks in affiliates	▲ 165	▲ 197	▲ 30	—	—
9.関連会社株式の売却による収入	Proceeds from acquisition of stocks in affiliates	—	8	—	—	177
10.貸付による支出	Payment for extension of loans	▲ 634	▲ 145	▲ 333	▲ 294	▲ 1,200
11.貸付金の回収による収入	Proceeds from collection of loans	288	160	347	84	278
12.その他の投資活動によるキャッシュフロー	Other net cash provided by (used in) investing activities	▲ 105	952	▲ 2,962	10	▲ 2,611
投資活動によるキャッシュフロー	Net cash provided by (used in) investing activities	▲ 438	▲ 2,763	▲ 10,278	3,593	▲ 6,182
<b>III. 財務活動によるキャッシュフロー</b>	Cash flows from Financing activities					
1.短期借入金純増減額	Net increase (decrease) in short-term loans payable	▲ 50	▲ 330	4,523	▲ 1,693	▲ 4,588
2.長期借入金純増減額	Net increase (decrease) in long-term loans payable	4,365	▲ 1,580	▲ 2,958	▲ 1,338	—
3.社債の発行による収入	Proceeds from sharee issue	—	—	10,000	0	0
4.転換社債の償還による支出	Expense if repayment of convertible bonds	▲ 4,000	▲ 100	—	—	—
5.自己株式の純増減額	increase (decrease) in common stock for treasury	▲ 28	▲ 358	▲ 2,369	▲ 912	▲ 2,169
6.配当金の支払額	Payment of cash dividends	▲ 452	▲ 470	▲ 465	▲ 465	▲ 862
7.その他の財務活動によるキャッシュフロー	Other cash flows from financing activities	—	▲ 1	▲ 13	6,922	▲ 2,059
財務活動によるキャッシュフロー	Cash flows from financing activities	▲ 166	▲ 2,840	8,715	2,514	▲ 9,678
<b>IV. 現金及び現金同等物に係る換算差額</b>	Effect of Exchange Rate Changes on Cash and Cash Equivalents	—	—	—	—	—
<b>V. 現金及び現金同等物の増加額</b>	Net Increase Decrease in Cash and Cash Equivalents	4,687	▲ 3,878	5,609	10,721	8,421
<b>VI. 現金及び現金同等物の期首残高</b>	Cash and Cash Equivalents at the Beginning of the Year	14,544	20,075	16,196	22,880	34,124
<b>VII. 合併及び株式交換による現金及び現金同等物の増加額</b>	Increase in cash and cash equivalents due to stock swapping	843	—	985	522	892
<b>VIII. その他</b>	Others	—	—	90	1	—
<b>IX. 現金及び現金同等物の期末残高</b>	Cash and Cash Equivalents at the End of the Year	20,075	16,196	22,880	34,124	43,429

## 18.財務諸表(中間連結貸借対照表)

## Interim Consolidated Balance Sheets

(百万円)

		02/9		03/9		04/9		05/9		06/9	
		金額	構成比	金額	構成比	金額	構成比	金額	構成比	金額	構成比
(資産の部)	ASSETS										
I. 流動資産	Current assets	172,005	81.0%	203,932	81.3%	210,779	80.3%	265,084	81.1%	298,172	77.6%
1. 現金及び預金	Cash on hand and on deposit	11,332		19,478		15,199		26,487		36,464	
2. 受取手形及び売掛金	Notes and accounts receivable	120,340		139,429		145,878		181,962		193,677	
3. 有価証券	Marketable securities	489		485		495		495		1,996	
4. たな卸資産	Inventories	27,448		30,616		34,438		38,472		44,699	
5. 仕入割戻未収金	Purchase rebates receivable	8,809		9,028		9,196		11,149		10,745	
6. その他	Others	4,113		5,320		5,720		6,916		10,987	
貸倒引当金	Allowance for doubtful accounts	▲ 526		▲ 427		▲ 403		▲ 397		▲ 396	
II. 固定資産	Fixed Assets	40,464	19.0%	47,021	18.7%	51,629	19.7%	61,849	18.9%	86,276	22.4%
1. 有形固定資産	Property, plant and equipment	28,581		31,939	12.7%	33,935	12.9%	37,597	11.5%	45,430	11.8%
① 建物及び構築物	Buildings and structures	10,026		10,286		12,201		13,268		14,139	
② 土地	Land	17,693		19,682		20,617		23,096		29,191	
③ 建設仮勘定	Construction in progress	-		1,306		166		100		523	
④ その他	Others	861		664		949		1,131		1,577	
2. 無形固定資産	Intangible fixed assets	1,146		918	0.4%	1,534	0.6%	2,901	0.9%	7,396	1.9%
3. 投資その他の資産	Investments and other assets	10,736		14,163	5.6%	16,159	6.2%	21,350	6.5%	33,449	8.7%
① 投資有価証券	Investments in securities	7,047		10,222		10,452		15,534		27,155	
② 再評価による繰延税金資産	Deferred tax assets due to revaluation	1,704		1,574		1,613		1,406		-	
③ その他	Others	1,984		2,366		4,093		4,410		6,294	
資産合計	Total Assets	212,470	100.0%	250,954	100.0%	262,408	100.0%	326,934	100.0%	384,448	100.0%
(負債の部)	LIABILITIES										
I. 流動負債	Current liabilities	163,578	77.0%	191,370	76.3%	203,409	77.5%	249,101	76.2%	277,948	72.3%
1. 支払手形及び買掛金	Notes and accounts payable	151,952		181,013		187,701		229,476		260,699	
2. 短期借入金	Short-term loans payable	2,289		4,159		4,766		10,120		5,157	
3. 1年以内に償還予定の社債	Current portion of corporate bonds	4,000		-		-		-		-	
4. 1年以内に返済予定の長期借入金	Current portion of long-term debt	-		1,604		3,290		1,381		854	
5. 未払法人税等	Income taxes payable	1,098		1,349		1,326		1,252		2,733	
6. 賞与引当金	Accrued bonuses	1,675		1,868		1,832		1,874		2,300	
7. その他	Others	2,562		2,977		4,491		5,197		6,205	
II. 固定負債	Long-term liabilities	11,711	5.5%	16,516	6.6%	12,330	4.7%	24,992	7.6%	32,740	8.3%
1. 社債	Bonds payable	-		-		-		10,000		9,600	
2. 長期借入金	Long-term debt	2,366		5,471		2,135		1,405		657	
3. 退職給付引当金	Accrued retirement benefits for employees	2,660		2,722		2,412		3,752		3,024	
4. 繰延税金負債	Deferred tax liabilities	868		1,809		2,148		3,945		9,161	
5. 連結調整勘定	Consolidation adjustments	5,201		5,912		5,034		3,270		-	
6. その他	Others	614		600		600		2,417		10,298	
負債合計	Total Liabilities	175,289	82.5%	207,887	82.9%	215,739	82.2%	274,094	83.8%	310,689	80.8%
(少数株主持分)	MINORITY INTEREST										
少数株主持分	Minority interest	276	0.1%	2,088	0.8%	2,361	0.9%	2,973	0.9%		
(資本の部)	SHAREHOLDER'S EQUITY										
I. 資本金	Common stock	7,003	3.3%	7,003	2.8%	7,003	2.7%	7,003	2.1%		
II. 資本剰余金	Capital surplus	8,411	4.0%	8,957	3.5%	8,957	3.4%	10,886	3.3%		
III. 利益剰余金	Retained earnings	23,416	11.0%	26,608	10.6%	30,771	11.7%	32,648	10.0%		
IV. 土地再評価差額金	Unrealized gains on revaluation of land	▲ 2,373	▲ 1.1%	▲ 2,318	▲ 0.9%	▲ 2,374	▲ 0.9%	▲ 2,077	▲ 0.6%		
V. その他有価証券評価差額金	Unrealized gains on available-for-sale securities	480	0.2%	780	0.3%	1,233	0.5%	2,670	0.8%		
VI. 自己株式	Treasury stock	▲ 34	▲ 0.0%	▲ 53	▲ 0.0%	▲ 1,284	▲ 0.5%	▲ 1,266	▲ 0.4%		
資本合計	Total Shareholders' Equity	36,904	17.4%	40,978	16.3%	44,307	16.9%	49,865	15.2%		
負債、少数株主持分及び資本合計	Total Liabilities, Minority Interests and Shareholders' Equity	212,470	100.0%	250,954	100.0%	262,408	100.0%	326,934	100.0%		
(純資産の部)	Net assets										
I. 株主資本	SHAREHOLDER'S EQUITY									69,021	18.0%
資本金	Common stock									10,599	2.8%
資本剰余金	Capital surplus									23,566	6.1%
利益剰余金	Retained earnings									38,292	10.0%
自己株式	Treasury stock									▲ 3,436	▲ 0.9%
II. 評価・換算差額等	Unrealized gains									▲ 1,320	▲ 0.3%
その他有価証券評価差額金	Unrealized gains on available-for-sale securities									3,488	0.9%
土地再評価差額金	Unrealized gains on revaluation of land									▲ 4,808	▲ 1.3%
III. 新株予約権	stock option									5	0.0%
IV. 少数株主持分	Minority interest									6,051	1.6%
純資産合計	Total net assets									73,758	19.2%
負債および純資産合計	Total liabilities and net assets									384,448	100.0%



## 20.財務諸表(中間連結キャッシュフロー計算書)

Interim Consolidated Cash Flows

(百万円/Million of yen)

		02/9	03/9	04/9	05/9	06/9
I. 営業活動によるキャッシュフロー	Cash flows from Operating Activities					
税金等調整前中間(当期)純利益	Income before income taxes	2,240	3,551	3,291	2,480	6,463
税金等調整前中間(当期)純損失	Loss before income taxes	—	—	—	—	—
減価償却費	Depreciation	597	590	734	894	959
減損損失	Loss on impairment	—	—	—	607	11
連結調整勘定償却額	Amortization of consolidation adjustments	▲ 288	▲ 444	▲ 455	▲ 352	—
のれん償却額	Amortization expenses for goodwill	—	—	—	—	503
負ののれん償却額	Amortization expenses for negative goodwill	—	—	—	—	▲ 664
持分法による投資利益	Equity in earnings of investees	▲ 18	▲ 39	▲ 11	▲ 34	▲ 38
持分法による投資損失	Loss in earnings of investees	—	—	—	—	—
退職給与引当金減少額	Decrease in accrued employee's retirement benefits	—	—	—	—	—
退職給付引当金増加(減少)額	Increase (decrease) in accrued employees' retirement benefits	▲ 340	▲ 118	▲ 160	▲ 262	▲ 578
役員退職慰労引当金増加(減少)額	Decrease in accrued directors' retirement benefits	25	▲ 125	▲ 29	▲ 325	▲ 832
貸倒引当金増加(減少)額	Decrease in allowance for doubtful receivables	106	▲ 46	▲ 17	▲ 103	▲ 41
受取利息及び配当金	Interest and dividend income	▲ 84	▲ 76	▲ 105	▲ 149	▲ 209
受取手数料	Fee income	▲ 401	▲ 524	▲ 568	▲ 685	▲ 824
不動産賃貸料	Real estate rental income	▲ 88	▲ 94	▲ 87	▲ 111	▲ 119
有形固定資産売却益	Loss on sale of fixed assets	▲ 64	▲ 3	—	▲ 126	—
有形固定資産処分損	Loss on disposal of fixed assets	217	88	17	30	195
関係会社株式売却損益	Gain on sale of stock of affiliated companies	—	—	—	—	▲ 181
投資有価証券売却益	Gain on sale of investment securities	▲ 16	▲ 7	—	—	▲ 47
投資有価証券売却損	Loss on sale of investment securities	16	—	—	—	—
投資有価証券評価損	Loss on revaluation of investment securities	38	18	—	—	—
売上債権の減少額	Decrease(increase) in trade receivables	▲ 243	▲ 3,781	▲ 4,966	▲ 4,357	2,287
棚卸資産の減少額	Decrease(increase) in inventories	▲ 779	▲ 306	▲ 1,244	1,971	2,492
仕入債務の増加額	Increase in trade payables	▲ 10,329	1,345	3,058	▲ 4,094	2,826
未払消費税等増加(減少)額	Increase (decrease) in accrued consumption taxes	46	▲ 340	▲ 58	204	▲ 141
その他の営業活動によるキャッシュフロー	Others cash flows from operation activities	3,109	1,356	197	177	3,027
小計	sub total	▲ 6,256	1,045	▲ 403	▲ 4,235	15,089
利息及び配当金の受取額	Interest and dividend income	59	71	102	132	213
受取手数料収入	Fee income	401	524	537	651	812
不動産賃貸収入	Real estate rental income	88	94	87	111	119
利息の支払額	Interest payment	▲ 71	▲ 81	▲ 86	▲ 87	▲ 53
法人税等の支払額	Payment of income taxes	▲ 546	▲ 2,379	▲ 2,136	▲ 255	▲ 2,121
その他	Others	▲ 45	26	164	309	216
営業活動によるキャッシュフロー	Net cash provided by (used in) investing activities	▲ 6,370	▲ 700	▲ 1,735	▲ 3,374	14,275
II. 投資活動によるキャッシュフロー	Cash flows from Investing activities					
定期預金の預入による支出	Payment for addition to time deposits	▲ 378	▲ 124	▲ 158	▲ 260	▲ 1,014
定期預金の払戻による収入	Proceeds from refunds of time deposits	1,704	105	241	5,200	1,081
有形固定資産の取得による支出	Payment for acquisition of tangible fixed assets	▲ 424	▲ 1,493	▲ 661	▲ 492	▲ 961
有形固定資産の売却による収入	Proceeds from sales of tangible fixed assets	414	84	174	886	71
営業権の取得による支出	Payment for acquisition of goodwill	—	—	▲ 150	▲ 10	—
投資有価証券の取得による支出	Payment for acquisition of investment securities	▲ 139	▲ 169	▲ 511	▲ 877	▲ 142
投資有価証券の売却による収入	Proceeds from sale of investment securities	16	80	122	5	66
関連会社株式の取得による支出	Payment for acquisition of stocks in affiliates	—	▲ 197	▲ 30	—	—
連結の範囲の変更を伴う 子会社株式の取得による支出	Payment for acquisition of stock in subsidiaries accompanied by changes in consolidation	—	—	—	—	▲ 1,841
子会社株式の取得による支出	Payment for acquisition of stock in subsidiaries	—	—	—	▲ 22	▲ 131
関連会社株式の売却による収入	Proceeds from clearance of stocks in affiliates	—	8	—	—	177
貸付による支出	Payment for extension of loans	▲ 120	▲ 107	▲ 303	▲ 185	▲ 940
貸付金の回収による収入	Proceeds from collection of loans	30	112	168	40	108
その他の投資活動によるキャッシュフロー	Others cash flows from investing activities	▲ 51	1,088	▲ 360	1,756	▲ 586
投資活動によるキャッシュフロー	Net cash provided by (used in) investing activities	1,052	▲ 613	▲ 1,468	6,041	▲ 4,112
III. 財務活動によるキャッシュフロー	Cash flows from financing activities					
短期借入金純増減額	Net increase (decrease) in short-term loans payable	1,300	▲ 415	2,076	900	▲ 4,072
長期借入金純増減額	Net increase (decrease) in long-term loans payable	▲ 383	▲ 628	▲ 645	▲ 679	▲ 740
社債の発行による収入	Proceeds from bond issue	—	—	—	—	—
転換社債の償還による支出	Expense if repayment of convertible bonds	—	—	—	—	—
自己株式の純増減額	Increase (decrease) in equity capital	▲ 5	▲ 16	▲ 889	▲ 909	▲ 2,164
配当金の支払額	Payment of cash dividends	▲ 450	▲ 467	▲ 471	▲ 477	▲ 520
少数株主からの払込みによる収入	Proceeds from minority shareholder's payment	—	—	—	143	—
少数株主への配当金の支払額	Payment of cash dividends to minority shareholders	—	▲ 1	▲ 13	▲ 11	▲ 14
財務活動によるキャッシュフロー	Cash flows from financing activities	460	▲ 1,627	70	▲ 1,022	▲ 7,775
IV. 現金及び現金同等物に係る換算差額	Effect of Exchange Rate Changes on Cash and Cash Equivalents	—	—	—	—	—
V. 現金及び現金同等物の増加額	Net Increase Decrease in Cash and Cash Equivalents	▲ 4,856	▲ 2,942	▲ 3,133	1,645	2,387
VI. 現金及び現金同等物の期首残高	Cash and Cash Equivalents at the Beginning of the Year	14,544	20,075	16,196	22,880	34,124
VII. 合併及び株式交換による現金及び現金同等物の増加額	Increase in Cash and Cash Equivalents Due to Stock Swapping and Amalgamation	—	—	—	522	892
VIII. 現金及び現金同等物の中間期末残高	Cash and Cash Equivalents at the End of the Year	9,687	17,133	12,928	25,048	37,405

## 21.個別財務諸表(貸借対照表)

Non-consolidated Statements of Income

(百万円/Million of yen)

	03/3		04/3		05/3		06/3		07/3	
	金額	構成比	金額	構成比	金額	構成比	金額	構成比	金額	構成比
(資産の部)	Assets									
I.流動資産	Current assets									
1.現金及び預金	183,627	82.4%	188,144	81.1%	251,999	84.1%	267,766	83.2%	302,073	81.6%
2.受取手形	14,358		7,002		12,604		16,608		34,988	
3.売掛金	4,942		4,650		3,631		3,576		2,013	
4.有価証券	127,579		136,924		182,195		194,602		204,330	
5.商品	—		—		2,000		2,000		1,500	
6.仕入割戻未収金	23,803		26,676		32,344		36,406		37,964	
7.その他	9,648		8,462		10,318		10,318		10,908	
貸倒引当金	3,593		4,708		9,172		6,469		10,479	
貸倒引当金	▲ 299		▲ 281		▲ 265		▲ 213		▲ 109	
II.固定資産	Fixed assets									
1.有形固定資産	39,273	17.6%	43,762	18.9%	47,677	15.9%	54,057	16.8%	68,162	18.4%
①建物及び構築物	22,546	10.1%	24,857	10.7%	25,618	8.5%	24,611	7.6%	25,301	6.8%
②土地	8,509		9,722		10,339		9,745		10,188	
③建設仮勘定	13,065		13,855		14,308		13,604		14,215	
④その他	533		279		129		103		79	
2.無形固定資産	438		1,000		842		1,159		819	
3.投資その他の資産	798	0.4%	778	0.4%	1,600	0.5%	2,632	0.8%	2,984	0.8%
①投資有価証券	15,929	7.1%	18,126	7.8%	20,457	6.8%	26,814	8.3%	39,876	10.8%
②関係会社株式	4,345		5,192		6,702		10,279		12,978	
③再評価による繰延税金資産	8,481		10,226		10,879		14,607		23,194	
④その他	1,600		1,605		1,540		0		0	
資産合計	1,502		1,102		1,336		1,928		3,704	
負債の部	Liabilities									
I.流動負債	Current liabilities									
1.支払手形	173,339	77.8%	182,745	78.8%	241,541	80.6%	253,435	78.7%	290,725	78.5%
2.買掛金	12,564		10,388		6,171		1,871		945	
3.短期借入金	151,185		160,956		221,408		238,840		265,375	
4.1年以内に償還予定の社債	610		620		2,730		590		270	
5.1年以内に返済予定の長期借入金	—		—		—		—		—	
6.未払法人税等	1,250		3,250		1,280		1,283		333	
7.賞与引当金	1,735		1,475		175		1,076		1,334	
8.その他	1,305		1,267		1,097		1,012		1,111	
II.固定負債	Long-term liabilities									
1.社債	7,904	3.5%	4,516	1.9%	13,549	4.5%	16,811	5.2%	17,114	4.6%
2.長期借入金	—		—		10,000		10,000		9,600	
3.退職給付引当金	5,780		2,530		1,550		366		33	
4.その他	1,703		1,432		1,120		1,015		991	
負債合計	421		553		879		5,430		6,490	
(資本の部)	Shareholder's equity									
I.資本金	Common stock									
II.資本剰余金	Capital surplus									
1.資本準備金	12,954	5.8%	12,954	5.6%	13,526	4.5%	16,922	5.3%		
2.その他資本剰余金自己株式処分差益	12,916		12,919		13,526		16,922			
III.利益剰余金	Retained earnings									
1.利益準備金	23,520	10.6%	26,212	11.3%	26,453	8.8%	27,782	8.6%		
2.任意積立金	664		664		664		664			
3.当期末処分利益	20,352		22,320		24,947		25,186			
IV.土地再評価差額金	2,503		3,227		841		1,930			
V.その他有価証券評価差額金	▲ 2,350	▲ 1.1%	▲ 2,358	▲ 1.0%	▲ 2,262	-0.8%	▲ 4,859	-1.5%		
VI.自己株式	557	0.3%	1,220	0.6%	1,517	0.5%	2,591	0.8%		
資本合計	▲ 0	▲ 0.0%	▲ 386	▲ 0.2%	▲ 1,653	-0.6%	▲ 1,259	-0.4%		
負債資本合計	Total liabilities and shareholder's equity									
(純資産の部)	Net assets									
I.株主資本	SHAREHOLDER'S EQUITY									
資本金	Common stock									
資本剰余金	Capital surplus									
利益剰余金	Retained earnings									
自己株式	Treasury stock									
II.評価・換算差額等	Unrealized gains									
その他有価証券評価差額金	Unrealized gains on available-for-sale securities									
土地再評価差額金	Unrealized gains on revaluation of land									
III.新株予約権	stock option									
純資産合計	Total net assets									
負債および純資産合計	Total liabilities and net assets									

## 22.個別財務諸表(損益計算書)

### Non-consolidated Balance Sheets

(百万円)

		03/3		04/3		05/3		06/3		07/3	
		金額	構成比	金額	構成比	金額	構成比	金額	構成比	金額	構成比
I.売上高	Net sales	431,654	100.0%	485,465	100.0%	586,340	100.0%	679,917	100.0%	729,380	100.0%
II.売上原価	Cost of sales	401,570	93.0%	455,159	93.8%	557,259	95.0%	651,687	95.8%	696,716	95.5%
調整後売上総利益	Gross income after reserve for sales returns	30,047	7.0%	30,347	6.2%	29,098	5.0%	28,282	4.2%	32,668	4.5%
III.販売費及び一般管理費	Selling, general and administrative expenses	26,037	6.1%	25,922	5.3%	26,386	4.5%	24,982	3.7%	27,598	
1.役員給料・従業員給料手当	Director's salaries and employee's salaries and allowance	13,069		12,789		12,530		11,937		12,583	
2.賞与引当金繰入額	Provision for accrued bonuses	1,305		1,267		1,097		1,012		1,111	
3.退職給付引当金繰入額	Provision for accrued retirement benefits for employment	787		979		773		0		102	
4.福利厚生費	Welfare expenses	1,981		2,130		1,898		1,701		1,841	
5.減価償却費	Depreciation and amortization	1,051		1,011		1,388		1,412		1,531	
6.のれん償却額										175	
7.支払手数料	Payment commission	1,646		1,758		2,295		2,898		3,376	
8.その他	Others	6,196		5,988		6,405		6,022		6,879	
営業利益	Operating income	4,009	0.9%	4,424	0.9%	2,712	0.5%	3,299	0.5%	5,070	0.7%
IV.営業外収益	Non-operating income	1,365	0.3%	1,494	0.3%	1,743	0.3%	1,774	0.3%	2,236	0.3%
1.受取利息	Interest income	32		45		58		64		104	
2.受取配当金	Dividends income	224		191		266		275		351	
3.受取手数料	Commission income	660		742		811		791		976	
4.不動産賃貸料	Real estate rental income	208		226		250		283		269	
5.その他	Others	238		287		358		361		536	
V.営業外費用	Non-operating expenses	188	0.0%	146	0.0%	227	0.0%	215	0.0%	125	0.0%
1.支払利息	Interest expenses	69		92		124		86		57	
2.社債利息	Interest corporation bonds	42		—		—		—		—	
3.特定融資枠契約手数料	Specified line commitment fees	62		38		43		55		47	
4.その他	Others	14		15		60		74		21	
経常利益	Ordinary income	5,186	1.2%	5,773	1.2%	4,228	0.7%	4,858	0.7%	7,181	1.0%
VI.特別利益	extraordinary gain	152	0.0%	206	0.0%	67	0.0%	91	0.0%	206	0.0%
1.固定資産売却益	Gain on sales of fixed assets	81		1		51		18		17	
2.投資有価証券売却益	Gain on sales of investment securities	43		185		3		0		—	
3.その他	Others	27		19		12		73		189	
VII.特別損失	Extraordinary losses	811	0.2%	200	0.0%	1,146	0.2%	617	0.1%	1,202	0.2%
1.固定資産処分損	Loss on sale and disposal of fixed assets	328		127		113		303		525	
2.投資有価証券売却損	Loss on sale of investment securities	23		0		—		0		—	
3.投資有価証券評価損	Loss on valuation of investment securities	186		4		1,030		47		11	
4.退職給付引当金繰入額	Transferred of retirement supply allowance	—		—		—		—		—	
5.広告放映料関連損失	Loss related to advertising telecast fee	186		33		—		—		—	
6.その他	Others	85		34		—		267		666	
税金等調整前当期純利益	Income before income taxes and minority interests	4,527	1.0%	5,778	1.2%	3,149	0.5%	4,332	0.6%	6,186	0.8%
税金等調整前当期純損失	Income before income taxes and minority interest	—		—		—		—		—	
法人税、住民税及び事業税	Income taxes-current	2,134		2,536		1,321		1,643		2,124	
法人税等調整額	Income taxes-deferred	▲ 81		53		358		481		129	
当期純利益	Gross profit	2,475	0.6%	3,189	0.7%	1,470	0.3%	2,207	0.3%	3,932	0.5%
当期純損失	Order loss	—		—		—		—		—	

## 23.個別財務諸表(中間貸借対照表)

Interim Non-consolidated Statements of Income

(百万円)

		02/9		03/9		04/9		05/9		06/9	
		金額	構成比	金額	構成比	金額	構成比	金額	構成比	金額	構成比
(資産の部)	Assets										
I.流動資産	Current assets	155,226	80.8%	184,019	81.6%	203,674	81.9%	250,466	83.0%	287,029	81.6%
1.現金及び預金	Cash and bank deposits	6,930		8,772		4,179		10,339		26,487	
2.受取手形	Receivable notes	6,021		4,558		4,470		3,688		2,778	
3.売掛金	Accounts receivable	108,292		135,008		152,506		190,452		204,228	
4.有価証券	Marketable securities	—		—		—		—		1,500	
5.商品	Commodity	23,556		24,140		29,514		31,085		34,137	
6.仕入割戻未収金	Deferred income taxes	7,610		8,091		8,786		10,740		9,958	
7.その他	Others	3,199		3,761		4,522		4,467		8,101	
貸倒引当金	Allowance for doubtful accounts	▲ 384		▲ 312		▲ 306		▲ 305		▲ 160	
II.固定資産	Fixed assets	36,870	19.2%	41,430	18.4%	45,078	18.1%	51,273	17.0%	64,707	18.4%
1.有形固定資産	Property, plant and equipment	22,292		23,115		25,048	10.1%	25,361	8.4%	24,571	7.0%
①建物及び構築物	Buildings and structures	8,535		8,057		10,261		10,087		9,614	
②土地	Land	12,721		13,028		13,855		14,136		13,457	
③建設仮勘定	Construction in progress	-		-		166		276		493	
④その他	Others	1,034		2,029		764		862		1,007	
2.無形固定資産	Intangible fixed assets	939		690		656	0.3%	2,134	0.7%	2,763	0.8%
3.投資その他の資産	Investments and other assets	13,639		17,624		19,373	7.8%	23,776	7.9%	37,372	10.6%
①投資有価証券	Investments securities	13,639		17,624		5,736		8,761		10,447	
②関係会社株式	Affiliates stocks	-		-		10,510		12,002		23,858	
③再評価による繰延税金資産	Deferred tax assets due to revaluation	-		-		1,605		1,398		-	
③その他	Others	-		-		1,521		1,615		3,067	
資産合計	Total assets	192,096	100.0%	225,450	100.0%	248,752	100.0%	301,739	100.0%	351,736	100.0%
(負債の部)	Liabilities										
I.流動負債	Current liabilities	149,146	77.7%	175,793	77.9%	199,997	80.4%	240,853	79.8%	274,636	78.1%
1.支払手形	Payable notes	10,914		10,539		9,797		4,423		2,135	
2.買掛金	Accounts payable	127,212		157,171		176,349		222,079		250,697	
3.短期借入金	Short-term loans payable	2,454		1,870		2,676		2,700		270	
4.1年以内に償還予定の社債	Current portion of long-term bond	4,000		—		—		—		—	
5.1年以内に返済予定の長期借入金	Current portion of long-term debt	-		-		3,250		1,280		658	
6.未払法人税等	Income taxes payable	760		877		926		769		1,374	
7.賞与引当金	Accrued bonuses	1,314		1,293		1,182		929		992	
8.その他	Others	2,491		4,041		5,812		8,673		18,510	
II.固定負債	Long-term liabilities	4,446	2.3%	6,932	3.1%	3,799	1.5%	14,932	5.0%	16,446	4.7%
1.社債	Bonds payable	—		—		—		10,000		9,600	
2.長期借入金	Long-term debt	2,000		5,155		1,905		925		350	
3.退職給付引当金	Employee's retirement benefits	2,030		1,467		1,268		1,080		961	
4.その他	Others	416		310		626		2,927		5,535	
負債合計	Total liabilities	153,592	80.0%	182,726	81.0%	203,796	81.9%	255,785	84.8%	291,082	82.8%
(資本の部)	Shareholder's equity										
I.資本金	Common stock	7,003	3.6%	7,003	3.1%	7,003	2.8%	7,003	2.3%		
II.資本剰余金	Capital surplus	11,276	5.9%	12,954	5.7%	12,954	5.2%	13,526	4.5%		
1.資本準備金	Capital reserve	11,276		12,919		12,919		13,526			
2.その他資本剰余金自己株式処分差益	Other capital surplus (gain on disposal of treasury stock)	-		34		34		—			
III.利益剰余金	Retained earnings	22,048	11.5%	24,277	10.8%	27,393	11.0%	26,491	8.8%		
1.利益準備金	Earnings reserve	664		664		664		664			
2.任意積立金	General reserve	20,352		22,320		24,947		25,186			
3.当期末処分利益	Unappropriated income for the current	1,032		1,292		1,781		640			
IV.土地再評価差額金	Unrealized gains on revaluation of land	▲ 2,402	▲1.3%	▲ 2,343	▲1.0%	▲ 2,358	▲1.0%	▲ 2,054	▲0.7%		
V.その他有価証券評価差額金	Unrealized gains on available-for-sale securities	602	0.3%	876	0.4%	1,239	0.5%	2,244	0.7%		
VI.自己株式	Treasury stock	▲ 0	▲0.0%	▲ 0	▲0.0%	▲ 1,275	▲0.5%	▲ 1,257	▲0.4%		
資本合計	Total shareholder's equity	38,503	20.0%	42,723	19.0%	44,955	18.1%	45,953	15.2%		
負債資本合計	Total liabilities and shareholder's equity	192,096	100.0%	225,450	100.0%	248,752	100.0%	301,739	100.0%		
(純資産の部)	Net assets										
I.株主資本	SHAREHOLDER'S EQUITY									62,744	18.0%
資本金	Common stock									10,599	2.8%
資本剰余金	Capital surplus									26,206	6.1%
利益剰余金	Retained earnings									29,440	10.0%
自己株式	Treasury stock									▲ 3,502	▲0.9%
II.評価・換算差額等	Unrealized gains									▲ 2,095	▲0.3%
その他有価証券評価差額金	Unrealized gains on available-for-sale securities									2,683	0.9%
土地再評価差額金	Unrealized gains on revaluation of land									▲ 4,778	▲1.3%
III.新株予約権	stock option									5	0.0%
純資産合計	Total net assets									60,654	19.2%
負債および純資産合計	Total liabilities and net assets									351,736	100.0%

## 24.個別財務諸表(中間損益計算書)

### Interim Non-consolidated Balance Sheets

(百万円)

		02/9		03/9		04/9		05/9		06/9	
		金額	構成比	金額	構成比	金額	構成比	金額	構成比	金額	構成比
I.売上高	Net sales	199,157	100.0%	237,899	100.0%	265,798	100.0%	330,228	100.0%	349,618	100.0%
II.売上原価	Cost of sales	184,887	92.8%	223,303	93.9%	250,655	94.3%	316,735	95.9%	334,089	95.6%
調整後売上総利益	Gross income after reserve for sales returns	14,269	7.2%	14,641	6.2%	15,151	5.7%	13,525	4.1%	15,506	4.4%
III.販売費及び一般管理費	Selling, general and administrative expenses	13,011	6.6%	13,011	5.5%	13,232	5.0%	12,449	3.8%	12,989	3.7%
1.役員給料・従業員給料手当	Director's salaries and employee's salaries and allowances	5,859		5,745		5,765		5,423		5,181	
2.賞与引当金繰入額	Provision for accrued bonuses	1,314		1,293		1,182		929		992	
3.退職給付引当金繰入額	Provision for accrued retirement benefits for employment	393		489		386		8		7	
4.福利厚生費	welfare expenses	1,002		1,156		962		820		852	
5.減価償却費	Depreciation and amortization	525		483		574		663		712	
6.支払手数料	Interest due	796		899		1,129		1,395		1,585	
7.その他	Others	3,122		2,946		3,234		3,211		3,660	
営業利益	Operating income	1,257	0.6%	1,630	0.7%	1,919	0.7%	1,209	0.4%	2,645	0.8%
IV.営業外収益	Extraordinary income	771	0.4%	794	0.3%	928	0.4%	973	0.3%	1,117	0.3%
1.受取利息	Interest income	14		22		25		32		40	
2.受取配当金	Dividends income	202		173		219		240		292	
3.受取手数料	Commission income	346		367		402		391		451	
4.不動産賃貸料	Real estate rental income	105		109		121		142		137	
5.その他	Others	101		120		159		167		197	
V.営業外費用	Non-operating expenses	108	0.1%	71	0.0%	88	0.0%	106	0.0%	69	0.0%
1.支払利息	Interest expenses	28		43		60		46		20	
2.社債利息	Interest on corporation bonds	39		-		-		-		-	
3.特定融資枠契約手数料	Specified line commitment fees	34		19		18		28		25	
4.その他	Others	6		8		8		31		24	
経常利益	Ordinary income	1,920	1.0%	2,352	1.0%	2,759	1.0%	2,077	0.6%	3,693	1.1%
VI.特別利益	Special income	71	0.0%	11	0.0%	3	0.0%	28	0.0%	189	0.1%
1.固定資産売却益	Gain on sales of fixed assets	56		-		-		-		-	
2.投資有価証券売却益	Gain on sales of investment securities	13		1		-		-		-	
3.その他	Others	1		10		3		28		189	
VII.特別損失	Extraordinary losses	390	0.2%	123	0.1%	11	0.0%	279	0.1%	173	0.1%
1.固定資産処分損	Loss on sale and disposal of fixed assets	216		69		11		13		161	
2.投資有価証券売却損	Loss on sale of investment securities	16		-		-		-		-	
3.投資有価証券評価損	Loss on valuation of investment securities	2		17		-		-		-	
4.退職給付引当金繰入額	Transferred of retirement supply allowance	-		-		-		-		-	
5.広告放映料関連損失	Loss related to advertising telecast fee	152		33		-		-		-	
6.その他	Others	1		1		-		266		12	
税金等調整前中間(当期)純利益	Income before income taxes	1,601	0.8%	2,241	0.9%	2,751	1.0%	1,825	0.6%	3,709	1.1%
税金等調整前中間(当期)純損失	Income taxes surrent	-		-		-		-		-	
法人税、住民税及び事業税	Income taxes -surrent	799		902		950		726		1,348	
法人税等調整額	Income taxes-deferred	▲ 98		69		120		126		65	
中間(当期)純利益	Gross profit	901	0.5%	1,269	0.5%	1,681	0.6%	972	0.3%	2,296	0.7%